

Un Nuevo Contrato Social y Ambiental para el siglo XXI

Rendición de Cuentas
Avances 2020



Sector Social y el Nuevo Contrato Social

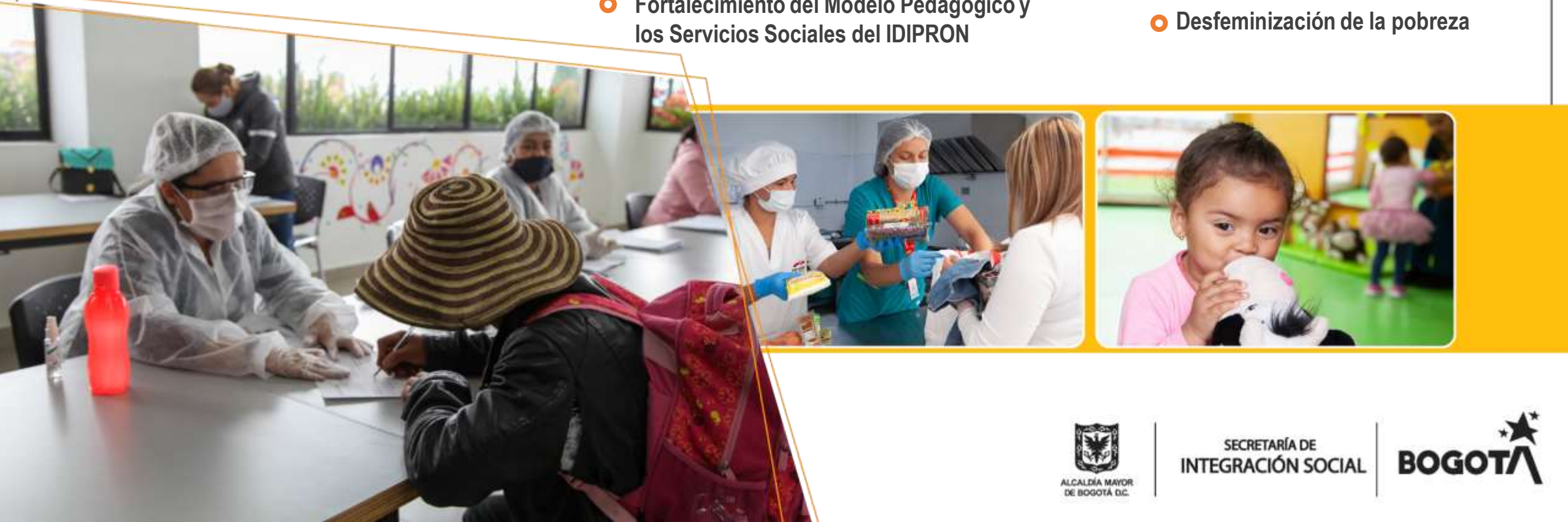
▶ Estado Social de Derecho

▶ Reducir la desigualdad social

- Estrategia Territorial: Focalización, Tropa Social, Más Territorio, menos escritorio
- Bogotá Solidaria en Casa
- Acuerdo Sindical
- Transformación de los servicios y Sistema Distrital del Cuidado
- Fortalecimiento del Modelo Pedagógico y los Servicios Sociales del IDIPRON

▶ Mujeres y Jóvenes como unidad de análisis

- Movilidad social
- Desarrollo de capacidades
- Ampliación de oportunidades
- Transformación de servicios
- Desfeminización de la pobreza



Recursos Nuevo Contrato Social 2020-2024



Propósito 1

Hacer un nuevo contrato social con igualdad de oportunidades para la inclusión social, productiva y política.

34 metas sectoriales

\$3,7 Billones

Propósito 3

Inspira confianza y legitimidad para vivir sin miedo y ser epicentro de cultura ciudadana, paz y reconciliación.

1 meta sectorial

\$0,9 Billones

Propósito 5

Construir Bogotá - Región con gobierno abierto, transparente y ciudadanía consciente.

8 metas sectoriales

\$1,3 Billones

3 propósitos
9 programas
43 metas sectoriales

\$5,1 Billones



SECRETARÍA DE INTEGRACIÓN SOCIAL



Avances 2020



Estrategia Territorial Integral Social –ETIS-

TROPA

SOCIAL



Estrategia Territorial Integral Social ETIS

- ▶ **Tres propósitos para el acompañamiento de hogares pobres y en pobreza oculta**
 - 1** Identificación de territorios con mayor pobreza y vulnerabilidad social para garantizar servicios sociales.
 - 2** Mitigar las afectaciones socioeconómicas de los hogares pobres y hogares en riesgo de pobreza por la emergencia social.
 - 3** Promover la movilidad social a través de la garantía de derechos, desarrollo de capacidades y generación de oportunidades.



Estrategia Territorial Integral Social ETIS



► ¿Qué es?

La Tropa Social es una metodología de territorialización de la Política Social, que se compone por equipos territoriales de profesionales, técnicos y de agentes comunitarios de las diferentes entidades del Distrito con funciones dentro de un territorio.

► ¿Qué hace la tropa?

Colocarle rostro a la base maestra, encontrar hogares pobres con jefatura femenina, identificar alertas de emergencia social, acordar contratos sociales familiares, acompañar hogares para movilidad social

► ¿A quién visitará la Tropa Social?

2.003.848 Hogares en la Base maestra
773.696 Hogares de jefatura femenina
en la base maestra



Estrategia Territorial Integral Social

ETIS



► Principales avances en el 2020

- **18,278** Hogares Identificados y caracterizados, con 1541 profesionales de las SDIS- SDS- Alcaldías
- Hemos identificado **11.284** niñas y niños con desnutrición o riesgo de desnutrición logrando establecer contacto efectivo con **8.437** niños y niñas para su ingreso en la Ruta de Atención Integral.

Entre Junio y Octubre visitamos **7.182** hogares en 5 localidades, de los cuales

- **6.200** jóvenes Ninis en riesgo social fueron caracterizados y ya se encuentran hogarizados para la enrolamiento de Transferencia monetaria de BSC.



SECRETARÍA DE
INTEGRACIÓN SOCIAL



Estrategia RETO

Retorno a las
oportunidades para los
jóvenes



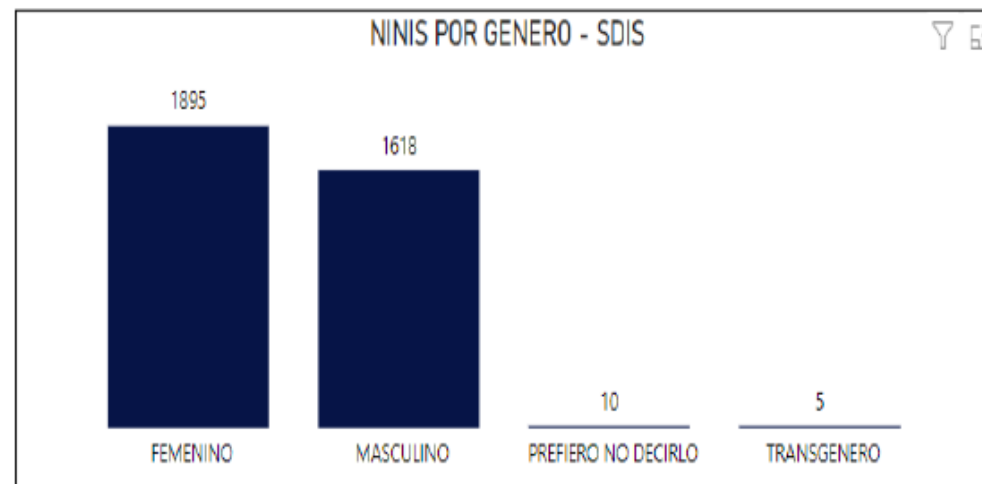
Progreso territorial: caracterización (jul – nov)

7.174

Jóvenes caracterizados
Noviembre

8.529

Hogares visitados
Noviembre



Jóvenes caracterizados por localidad

961

Ciudad Bolívar

2.264

Usme

693

Kennedy

411

Rafael Uribe Uribe

958

San Cristóbal

Atención a jóvenes RETO

▶ **EDUCACIÓN: 1.304 jóvenes enrutados (Remitidos a SED para su atención).**

Reto a la U: 254 jóvenes inscritos, 54 jóvenes seleccionados por la SED

Modelo de Educación Flexible :

110 jóvenes de Centros Forjar vinculados.

940 jóvenes desescolarizados informados de la oferta, 374 interesados en volver a las aulas.

(El dato de jóvenes matriculados solo se tendrá en diciembre, cuando la SED culmine proceso de asignación de cupos).

▶ **EMPLEO: 1.323 jóvenes enrutados (Remitidos a SDDE y Reactivación económica para su atención).**

Ruta Única de Empleabilidad de la SDDE:

Remitidos 579, vinculados 160 jóvenes.

Programa de Reactivación Económica

Remitidos 744, vinculados 175 jóvenes *(contratados a la fecha)*.

▶ **EMPRENDIMIENTO**

Jóvenes con emprendimientos remitidos a IPES:

1523 emprendimientos remitidos al IPES y a espera de ser atendidos a "escuela de emprendimiento" de la SDDE que comenzará en marzo.

Programa "Brilla Navidad":

En articulación con IDPAC, remisión de 576 colectivos juveniles a Cultura para postulación a esta oferta que busca contratarlos para navidad.



Inclusión social

▶ **Transferencia Monetaria Condicionada SDIS**

760 jóvenes perfilados (de un total de 1500) en dic. para empezar a recibir TMC en 2021

▶ **Bogotá Solidaria en Casa:**

Para ingresar a este programa, se requiere enviar a la SDP información muy específica de los hogares de los jóvenes. A la fecha, RETO ha hogarizado a 729 jóvenes de RETO y 112 reciben hoy el beneficio.

▶ **Jóvenes en externados IDIPRON:**

3.026 (Oct). Meta: 4.000

▶ **Jóvenes únicos atendidos en territorio IDIPRON:**

1.300 (Oct). Meta: 1.800

▶ **Jóvenes con atenciones en internados IDIPRON:**

381 (oct). Meta: 508

▶ **Atenciones jurídicas y psicosociales SDIS:**

390 (Oct). Meta: 500

▶ **Jóvenes con apoyos en Semana de Juventud:**

13 procesos juveniles de la estrategia RETO premiados en el marco de la Semana de la juventud 2020

TOTAL PRELIMINAR:
7.200 ATENCIONES PRESTADAS
A JÓVENES RETO



EL **10 DE DICIEMBRE** TENDREMOS CONSOLIDADA
LA TOTALIDAD DE JÓVENES ATENDIDOS CON EL
PRIMER REPORTE DE INDICADORES DE TODAS LAS ENTIDADES.



Hacia un nuevo modelo de atención

ANTES

Modelo 2016-2020:

- Prevención por demanda.
- Sin enfoque territorial.
- Sin enfoque de género y diferencial.
- Atención sin énfasis en jóvenes en riesgo social y vulnerables.
- Con énfasis en jóvenes organizados en Casas de Juventud.

Un solo servicio de atención por demanda: los jóvenes van a la oferta, pero la oferta no va a los jóvenes, particularmente.

DESPUÉS

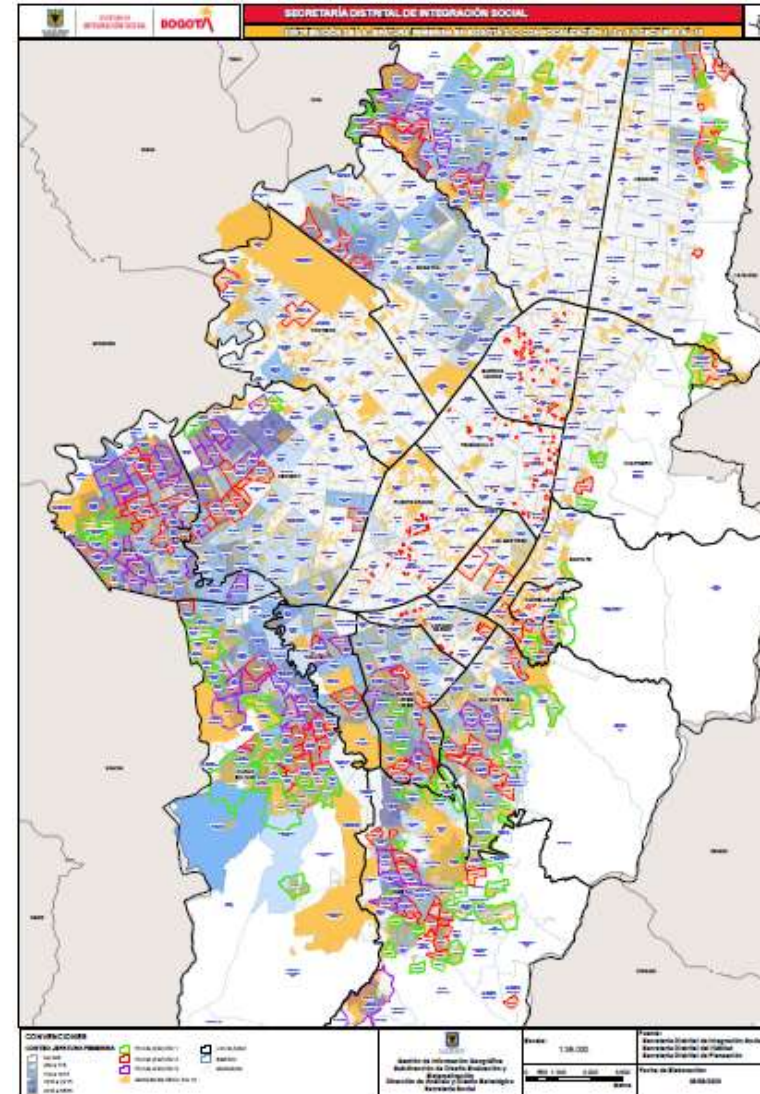
Modelo 2020-2024, *cambio de enfoque:*

- Búsqueda activa de jóvenes, enfocado en la promoción, prevención, protección y atención.
- Con enfoque territorial: RETO.
- Con enfoque de género y diferencial.
- Con énfasis en cuidado y garantía de derechos.
- Inclusión de jóvenes vulnerables NO organizados.

De Uno a tres servicios con búsqueda activa: si los jóvenes no van a los servicios, los servicios llegan a la casa de los jóvenes y a sus hogares como unidad básica.

Focalización Territorial

Mapas de Pobreza



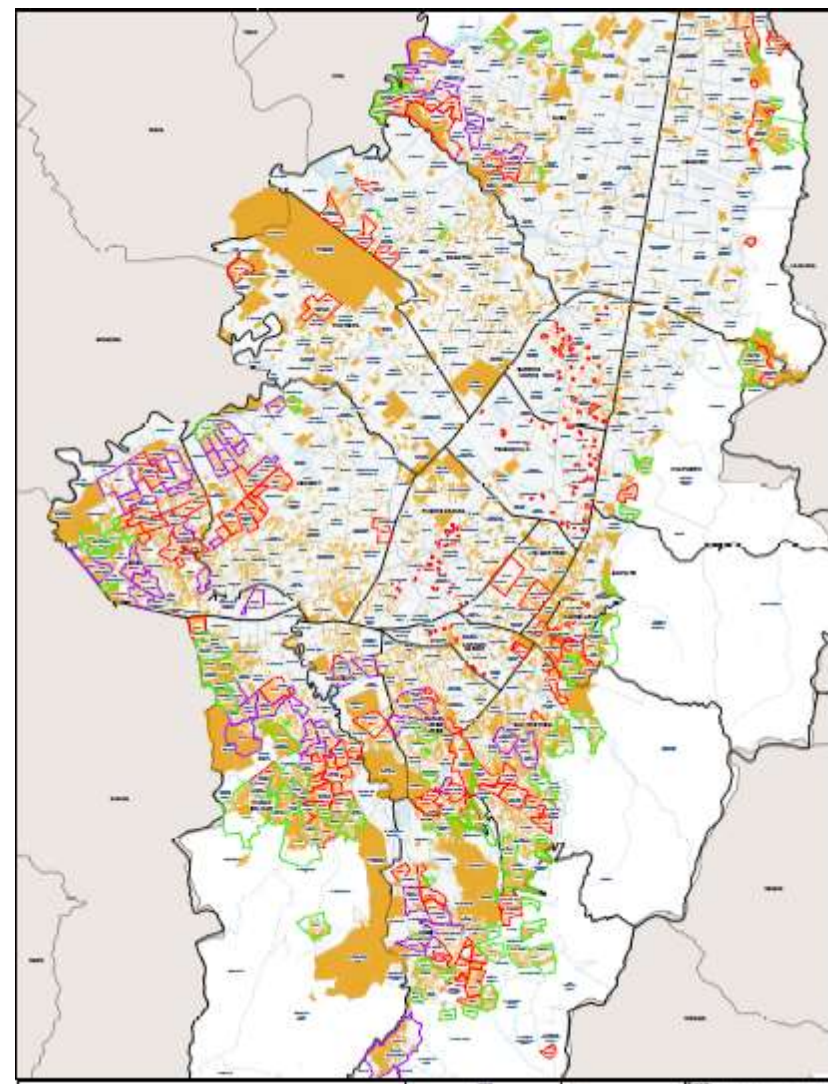
Identificación de más de 1 millón 130 mil hogares a partir de los mapas de pobreza

La focalización geográfica consistió en la construcción de **mapas de pobreza**, definidos a partir de los cálculos del **Índice de Pobreza Multidimensional (IPM)** a nivel de manzana para todas las localidades de la ciudad, con el fin de identificar los **sectores más vulnerables**

Criterios de priorización

- i. Manzanas pertenecientes a los **polígonos de monitoreo** de la Secretaría del Hábitat, caracterizadas por presentar condiciones de vulnerabilidad por riesgo no mitigable (ocupaciones informales, áreas reasentadas, áreas con amenaza alta por remoción en masa, entre otras condiciones del suelo);
- ii. Manzanas reportadas en la base de **alertas tempranas** de la Defensoría del Pueblo, consideradas vulnerables en atención a sus condiciones de seguridad;
- iii. Manzanas con **avalúo menor a \$70 millones** reportadas por la Secretaría del Hábitat;
- iv. Manzanas pertenecientes a los **100 barrios priorizados** por la SDIS en 2019 para su estrategia de pobreza
- v. Polígonos en los cuales se garantizan como mínimo las manzanas con mayor proporción de hogares pobres y vulnerables, ubicados en los **deciles 6 al 10 del IPM**.

Población que no necesariamente se encontraba en Sisbén o registros administrativos



CONVENCIONES

	FOCALIZACIÓN 1		MANZANAS DECIL 6 A 10		LOCALIDAD		MANZANA
	FOCALIZACIÓN 2				BARRIO		
	FOCALIZACIÓN 3						

**Estrategia Más Territorio
Menos Escritorio**



Más Territorio – Menos Escritorio

ELEMENTOS DE LA ESTRATEGIA



Unidades Operativas

Diálogos por Servicio

Diálogos Sociales

Diálogos Territoriales



Más Territorio – Menos Escritorio

- **DIALOGOS TERRITORIALES:** Visitas a las 20 localidades por parte de la secretaria de Integración Social y un directivo con el objetivo de tener diálogos territoriales con los actores que conocen y viven las realidades del territorio: Contraloría, Personería, Alcaldes Locales, Beneficiarios de los servicios, trabajadores de la SDIS
- Visitas de los directivos y asesores a nuestras unidades operativas donde se prestan nuestros servicios sociales.
- Estrategia de participación para acercarnos a las verdaderas realidades del territorio
- 4 tipos de encuestas de satisfacción: Vecinos, Usuarios, Trabajadores y Estado de plantas físicas
- Con las autoridades locales se identifican las posibles transformaciones de los servicios, se evalúa el trabajo de subdirectores locales, y se organiza con beneficiarios veedurías ciudadanas y control social a los servicios sociales.
- Esto ha permitido analizar e identificar más del 30% unidades operativas que pueden optimizarse, ampliar y flexibilizar servicios.



Encuesta de satisfacción de los servicios ofrecidos por la SDIS

En busca del mejoramiento continuo de nuestros servicios, la Secretaría Distrital de Integración Social quiere contar con su valiosa opinión y experiencia para ofrecer a la ciudadanía y colaboradores un servicio integral.

De acuerdo con lo anterior, cordialmente la y lo invitamos a diligenciar la siguiente encuesta:

* Obligatorio

1. Marque el tipo de relación con la Secretaría de Integración Social, según corresponda: selección única *

Participante de un servicio

Vecino

2. Localidad *

Escriba su respuesta

3. Escriba el nombre de la unidad operativa de la SDIS en la que se encuentra al momento de diligenciar esta encuesta. *

Acuerdo Laboral



Se firmó histórico acuerdo laboral con 9 sindicatos

- De 287 propuestas que había sobre la mesa se lograron pactos en 219, lo que significa que se negociaron de manera exitosa el 76,3 % de las peticiones.
- En total fueron 22 sesiones y más de 130 horas de trabajo de negociación para alcanzar los puntos de acuerdo.
- Durante varios años no se había logrado llegar a acuerdos con la totalidad de las organizaciones sindicales de la Secretaría.
- Los acuerdos quedaron redactados en 122 artículos comunes, una cifra que tampoco se había alcanzado en varios años.



| # **Bogotá**
SOLIDARIA
EnCasa



SDIS en el Sistema Distrital Bogotá Solidaria

La secretaria Distrital de Integración Social hace parte del sistema de BSC en sus tres canales:

Bogotá
SOLIDARIA
EnCasa

En el inicio del sistema SDIS estuvo en la conformación de la base maestra recepcionando los listados de todas las secretarías del Distrito que atienden población vulnerable y consolidando para remitir a la Secretaría de Planeación. Participó en la elaboración de los criterios de focalización y priorización.

Comité coordinador



Integra el **comité coordinador** y actualmente ejerce la delegación de la Alcaldesa Mayor de Bogotá en el sistema.

Transferencias monetarias



Ejerció como ordenador del gasto en la primera fase de implementación y ha estado en todas las aprobaciones de las dispersiones, incluyendo criterios de enfoque diferencial.

Bonos canjeables



La Secretaría de integración ejerce la secretaria técnica de este canal, el cual cumple una función complementaria de los otros dos canales.

Especie



Hace parte de este comité. Construyó los mapas de pobreza para las entregas territoriales de mercados y determinó la canasta alimentaria estandarizada para el Distrito, teniendo en cuenta valores nutricionales óptimos y criterios de atención a situaciones de emergencia.

Bogotá Cuidadora

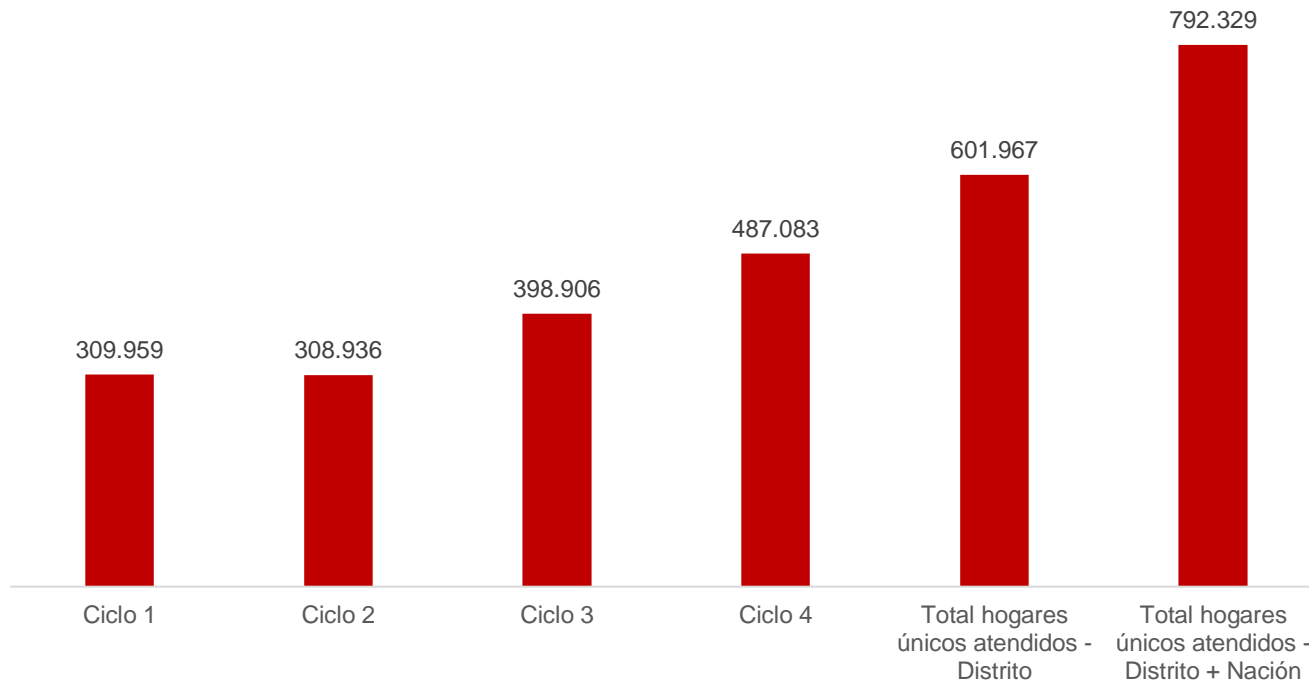


Ha participado en la estrategia de entregas de mercados, bonos y contribuyó en la construcción del índice de Bogotá Cuidadora.

Balance transferencias monetarias

En total **792.329*** hogares únicos han sido beneficiados de transferencias monetarias de Nación y/o Distrito. Frente a los cuatro ciclos de transferencias monetarias, un total de 601.967 hogares se han beneficiado de 1 o más giros del distrito

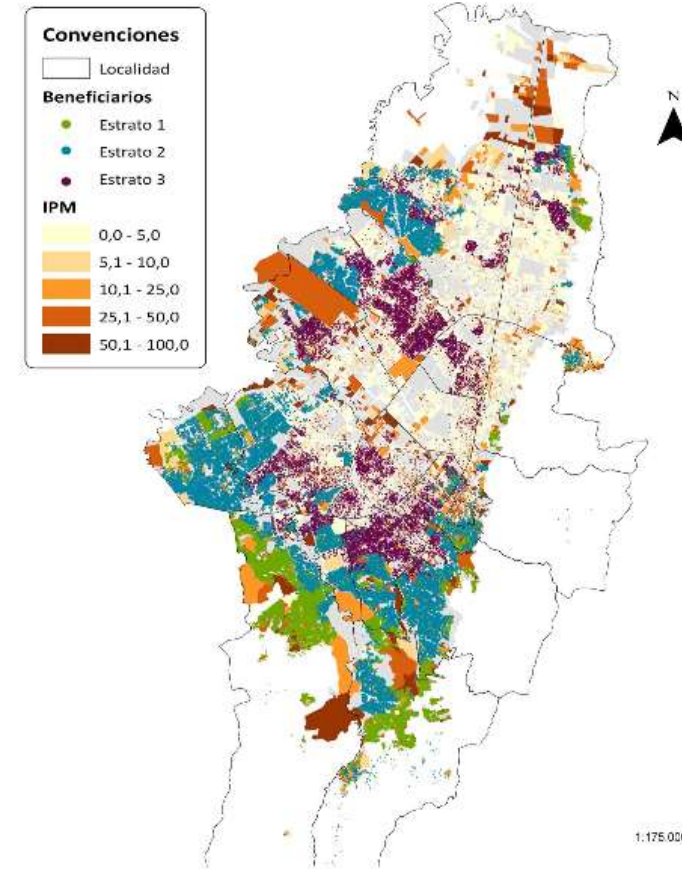
Evolución – Canal de transferencias monetarias



**Las dispersiones del cuarto ciclo estarán en proceso de la transferencia monetaria durante el mes de noviembre.*

Fuente: Sistema Bogotá Solidaria

POBREZA Y BENEFICIARIOS POR ESTRATO



Subsidios en especie

Más de **700.000** Hogares Beneficiados en **total**

Más de **76.000** Hogares Beneficiados en focalización **Poblacional**

Más de **9266** Hogares Beneficiados con **Tarjetas Prepago**

Más de **650.000** Hogares Beneficiados en focalización **Geográfica**



Seguridad Alimentaria y Nutrición



Acciones Adelantadas 2020

- ▶ Comedores **40.457** Personas Atendidas, transformación del servicio por la dinámica COVID, entrega a domicilio a mayores de 70 años y PCD.
- ▶ Bonos Canjeables **103.546** Personas Atendidas.
- ▶ Canastas Básicas de alimentos y paquetes alimentarios **12.032** Personas Atendidas.
- ▶ Agricultura Urbana **1600** Hogares de participantes del servicio de comedores, con insumos para la implementación de AUO en casa (Semillas + Insumos + Guías de AUO).



Avances estrategia de agricultura urbana y de reducción de residuos

1 Diagnóstico Institucional Post Aislamiento Preventivo Obligatorio

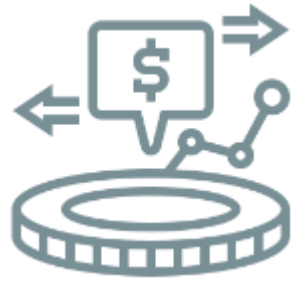
El **18%** de las unidades operativas diagnosticadas de la SDIS cuentan con huertas de AUO; de estas no todas se encuentran en etapa de producción o activas, por lo cual se esta priorizando el suministro de insumos y herramientas en acciones conjuntas con el Jardín Botánico de Bogotá.

2 Agricultura Urbana en Casa – Comedores Comunitarios

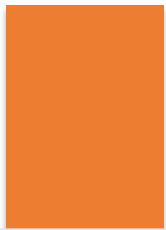
Se logró llegar a **1.600** hogares de participantes del servicio de comedores, con insumos para la implementación de AUO en casa (Semillas + Insumos + Guías de AUO).



Compras locales



\$1.516.901.020



PAQUETES DE
CONTINGENCIA

\$465.430.020



CANASTAS

\$2.086.792.190



COMEDORES

\$4.069.123.230



TOTAL

Valor aporte proyectado por compras locales en los servicios de canastas y paquetes

30% \$1,982,331,040

Valor aporte proyectado por compras locales en el servicio de comedores comunitarios

10% del valor contratado

\$2,086,792,190

Búsqueda Activa de niños y niñas en posible estado de desnutrición

- ▶ **8.437** Familias con abordaje efectivo.
- ▶ **1.441** En verificación por ICBF y SED.
- ▶ **711** Programados para visita.
- ▶ **695** Enviados a ICBF por rechazar visita



Mitigación del COVID-19 II Semestre

○ **14.802**

Apoyos alimentarios de emergencia social.

○ **15.490**

Apoyos de emergencia.

○ **1'069.200**

Raciones de comida mensuales

○ **2.882**

capacitadas en prevención de violencias.

Servicios y respuesta

24 horas

Incremento de actividades para la prevención de contagio y autocuidado de las y los habitantes de calle.



Transformación de los servicios



Transformación de los Servicios sociales en medio de la pandemia

Cobertura



Inversión



Transformación de Servicios

Infancia

85.226 niñas, niños, adolescentes atendidos en el 2020

\$76.487 millones 2020
\$1 Billón cuatrienio

Atención pedagógica virtual, acompañamiento telefónico y entrega de canasta alimentaria

Comisarías de familia

91.639 personas atendidas

\$4.553 millones 2020
\$91.707 millones cuatrienio

Atención presencial, virtual, telefónica

Vejez

99.469 personas atendidas

\$85.390 millones 2020
\$944.034 millones cuatrienio

Hogares en aislamiento preventivo, acompañamiento telefónico y virtual, canasta y bonos alimentarios

Seguridad Alimentaria

117.422 personas atendidas

\$140.192 millones 2020
\$702.306 millones cuatrienio

Entrega de alimentos para llevar, a domicilio, bonos y canastas alimentarias puerta a puerta



ALCALDÍA MAYOR DE BOGOTÁ D.C.

SECRETARÍA DE INTEGRACIÓN SOCIAL



Apuestas y Retos

2021-2024



ALCALDÍA MAYOR
DE BOGOTÁ D.C.

SECRETARÍA DE
INTEGRACIÓN SOCIAL



14 Servicios nuevos de cuidado y cuidadores



Contigo en casa:

atención alterna niños y niñas menores de 3 años



El arte de cuidarte:

espacios alternativos para el cuidado de niñas, niños y adolescentes



Centro sanar:

acompañamiento especializado para niñas, niños y adolescentes víctimas de violencias sexuales



Jóvenes de transferencias monetarias condicionadas:

educación y actividades de apoyo a servicios en la ciudad.



Estrategia de inclusión para cuidadores y cuidadoras de personas con discapacidad



Transferencias monetarias condicionadas para cuidadoras-es.



Centro día al barrio:

Territorialización modelo de atención en espacio público y equipamientos barriales



Cuidado en casa y cuidado a cuidadoras-es de personas mayores:

relevo de cuidado en casa con equipo interdisciplinario, cualificación cuidadores y actividades respiro



Estrategia móvil de atención a personas con discapacidad:

cuidado especializado en cada y relevo a cuidadoras-es para respiro.



Lavanderías comunitarias



Zonas de bienestar y respiro en CDC



Desarrollo de capacidades en CDC



Contratos sociales familiares



Bono de oportunidades jefaturas femeninas (TM)



ALCALDÍA MAYOR DE BOGOTÁ D.C.

SECRETARÍA DE INTEGRACIÓN SOCIAL



7 Servicios de cuidado y cuidadoras transformados



1

Creciendo en familia enfoque de género



5

Centros integrarte externo



2

Jardines infantiles diurnos y nocturnos, casas de pensamiento



6

Centro día



3

Centros crecer



7

Centro de atención distrital para la inclusión social de personas con discapacidad y cuidadores(as) CADIS



4

Centros avanzar

8 Nuevos Servicios de Protección

1

Centro de protección transitoria para jóvenes: brindar refugio temporal a jóvenes con situaciones problemática

2

Centro de atención y desarrollo de capacidades para mujeres habitantes de calle: atención con enfoque de género a mujeres y personas transgénero.

3

Atención sociosanitaria para ciudadanas -os habitantes de calle: personas en habitabilidad en calle que requieren atención articulada con sector salud.

4

Estrategia de prevención del fenómeno de habitabilidad en calle: movilización de la atención preventiva a diferentes poblaciones.

5

Transferencias monetarias condicionadas para personas LGBTI

6

Atención móvil al migrante

7

Centro de acogida transitoria

8

Hotel de paso

8 Servicios de Protección Transformados



1

Centros amar y abrazar



5

Centros Forjar



2

Centro de desarrollo integral y diferencial -proyecto de vida



6

Estrategia móvil para la prevención y erradicación del trabajo infantil



3

Estrategia móvil de abordaje en calle



7

Centro distrital de derechos al migrante y refugiado



4

Centros proteger



8

Comisarías de familia

5 nuevos servicios y 2 transformados en Seguridad alimentaria

Nuevos

Implementación de
Unidades móviles

1

Kits de alimentos
preparados
empacados

2

Kit de Comida de
emergencia
(Termoestabilizada)

3

Ticket de comida
caliente de
emergencia

4

Una Ciudad
Comprometida con el
oficio popular

5

Transformados

4500 personas de bonos
a apoyos económicos
Construyendo Autonomía

1

Comedores
Comunitarios a
Cocinas populares

2



ALCALDÍA MAYOR
DE BOGOTÁ D.C.

SECRETARÍA DE
INTEGRACIÓN SOCIAL



21 nuevos servicios de atención social



1

Primero la niñez: promoción habilidades para la vida, centros de interés creativos, culturales, recreativos y deportivos.



2

Atención psicoterapéutica jóvenes: Articulada con secretaría de salud.



3

Atención inmediata a personas con discapacidad, cuidadoras y cuidadores: Soporte psicosocial, socio-jurídico de emergencia para garantía y exigibilidad de derechos.



4

Tropa rescate: Mitigación de presencia de niños, niñas y personas mayores en calle



5

Bonos multicolor sectores LGBTI



6

Cedulación y asesoría jurídica personas trans



7

Apoyo sociojurídico: Asesoría y acompañamiento para acceso a la justicia en casos violencia y abandono contra personas mayores



8

Apoyo alimentario en casas de la juventud



ALCALDÍA MAYOR DE BOGOTÁ D.C.

SECRETARÍA DE INTEGRACIÓN SOCIAL



21 nuevos servicios de atención social



9

Red de empresarios: movilizar la inclusión de personas con discapacidad en entornos laborales.



13

Integración y gestión en territorio



10

Seguimiento a personas con discapacidad en bonos: Seguimiento nutricional y psicosocial a PCD que canjean el bono alimentario por alimentos.



14

Ropero solidario (migrantes)



11

Integración a tu paso (migrantes)



15

CDC móvil itinerante



12

Circuito de estabilización humanitaria para el migrante



16

Bono de emergencia para pobreza oculta

21 nuevos servicios de atención social



17

Kit escolar de emergencia



21

Estrategia de inclusión social y ambiental (EISA): cultivando saberes cocinando oportunidades – sinergia social y alimentaria – agricultura urbana orgánica



18

Kit de bienestar de emergencia



19

Bodegaje de emergencia



20

Ticket de dormida de emergencia



ALCALDÍA MAYOR
DE BOGOTÁ D.C.

SECRETARÍA DE
INTEGRACIÓN SOCIAL



Estrategia Territorial Integral Social –ETIS-

TROPA

SOCIAL



Apuestas y Retos 2021-2024 ETIS - TROPA SOCIAL



La ETIS, por medio de la tropa social tiene los siguientes objetivos:

- Darle rostro a la base maestra y caracterizar los hogares.
- Llevar a las casas atención primaria en salud, entregar la oferta de servicios sociales y comunitarios, proyectar agendas sociales y realizar lectura de realidades en el territorio.
- Fortalecer el modelo de territorialización de políticas, programas, proyectos y acciones en lo local con capacidad de gobernanza democrática.
- Implementar el modelo de gestión pública local, para fortalecer las dinámicas territoriales y la construcción de respuestas integradoras e innovadoras en la Bogotá – Región.
- Localizar los hogares pobres con jefatura femenina en los territorios priorizados por pobreza multidimensional, monetaria, condiciones de seguridad, salud y mejoramiento de hábitat.
- Para el 2021, se visitarán 500.000 hogares, para brindarles atención y seguimiento a través del “Contrato social familiar para la movilidad social”.
- Abordar social y participativamente el territorio de manera articulada con las demás entidades del Distrito.

Apuestas y Retos 2021-2024

Estrategia RETO

Duplicaremos la **atención**
de **jóvenes** en el cuatrienio

De **108.000**
a **216.000** jóvenes



Transformación de servicios

Ajuste en los servicios a partir de:

- Perspectiva de género
- Manzanas del cuidado
- Liberar tiempo de cuidado junto con oferta a cuidadoras
- Búsqueda activa desde los territorios (tropa social)
- Cambio de intervenciones individuales a enmarcadas a familia y hogares.
- Asistencia social a partir de atenciones según se requiera: inmediata, transitoria, permanente.
- No dependencia de infraestructura convencional.
- Atenciones sociales para nuevas poblaciones
- Análisis de data a partir de cruce de bases (universo) con la base maestra, definiendo porcentaje a aumentar según número de personas pobres y vulnerables



Transformación de servicios y creación de nuevos



- Ampliar servicios, modalidades y estrategias de atención social: de 36 a 100.
- Pasar de atender a 500 mil personas a 1 millón
- A 2021 se incrementará en 30% las atenciones sociales (150 mil atenciones)
- A 2021 se proyectan 48 nuevos servicios (modalidades y estrategias) y 19 servicios transformados, entre servicios de cuidado y cuidadores, de protección, de seguridad alimentaria y atenciones sociales

Apuestas y Retos 2021-2024 Ingreso Mínimo Garantizado

Ingreso Mínimo Garantizado -IMG-

En 2020, se realizó un proceso de caracterización, junto con los sectores responsables, de los proyectos que harían el tránsito a *IMG*

Para el 2021 se proyecta dar apoyos económicos por valor de más **de \$172mil millones** a través de **6 proyectos de inversión** que beneficiarán a **más de 176mil personas**

Rescate social

Se analizó y caracterizó un total de 12 MP correspondientes a 8 proyectos de inversión (6 SDIS, 1 SDMovilidad, 1 SDE).

Criterios de caracterización: De focalización, de inclusión y permanencia, número de beneficiarios, monto de la transacción, características de la transferencia.

Objetivo y metas

Implementación de una estrategia de acompañamiento a hogares con mayor pobreza evidente y oculta de Bogotá

Apoyar la reactivación económica de 4000 personas adultas y sus familias con pobreza oculta, vulnerabilidad, fragilidad social o afectados por emergencia sanitaria, identificadas en la estrategia (factible).

Monitorear la movilidad social de 15,000 hogares pobres o en pobreza emergente acompañados a través de la estrategia (en discusión).

Optimización de Unidades Operativas

- 1. Transformación del 100% de nuestros servicios** a través de un nuevo portafolio con **84 servicios** (19 transformados, 17 de atención permanente y 48 nuevas modalidades, estrategias y beneficios), en el marco de la ETIS y el Sistema Distrital de Cuidado, ampliando la cobertura a **621 mil personas**.
- 2. Servicios de nutrición y alimentación transformados en nuevas modalidades de atención:** cocinas populares, comedores móviles y apoyos alimentarios.
- 3. Optimización del uso** de los equipamientos sociales, orientando la infraestructura en respuesta de la transformación de los servicios y el Sistema Distrital de Cuidado.

IDIPRON



@idipronbogota

@idipronbogota

Nuestra Oferta Social del IDIPRON

Fortalecimiento del Modelo Pedagógico y los Servicios Sociales del IDIPRON

1

Estrategia Territorial Caminando Relajado



13

Convenios Interadministrativos



1

Estrategia Territorial IDIPRON a tu UPZ



1

Estrategia Deportiva BOX Vida



1

El Castillo de las Artes



1

Maratón 48 y 72 horas



1

Circo Itinerante Nicolás



700

Nuevos Cupos de Formación Técnica



2

Fábricas: Ropa y Bicicletas



26 Unidades de protección integral



SECRETARÍA DE INTEGRACIÓN SOCIAL



IDIPRON EN tiempo del COVID-19

Bogotá Solidaria en Casa



Servicio social

- Estrategia de Atención en el Modelo Pedagógico atención para HABITANTE DE CALLE y Unidades de Atención INTERNADOS
- Estrategia de Atención para los Externados
#AlimentateEnCasa
- Estrategia de Atención en el Modelo Pedagógico
#EnseñanzaAprendizajeEnCasa

Tipo de población

- ▶ Niñez, Adolescencia y Juventud en Situación de vida en calle y en riesgo de Habitarla
- ▶ Niñez, Adolescencia y Juventud en Situación de vida en calle y en riesgo de Habitarla
- ▶ Niñez, Adolescencia y Juventud en Situación de vida en calle y en riesgo de Habitarla

No. de población atendida

- ▶ **5.623**
- ▶ **12.178** Canastas y 3.621 NNAJ beneficiados
1.849 NNAJ beneficiadas con **2.586** Mercados donados por IDIGER
- ▶ **3.574**

Compromisos y principales logros | Semestre 2021

SDIS - IDIPRON



- 1. Transformación del 100% de nuestros servicios** a través de un nuevo portafolio con **84 servicios** (19 transformados, 17 de atención permanente y 48 nuevas modalidades, estrategias y beneficios), en el marco de la ETIS y el Sistema Distrital de Cuidado, ampliando la cobertura a **621 mil personas**.
- 2. Identificación de 500 mil hogares** de jefatura femenina en situación de pobreza, por medio de la Tropa Social, con rutas de respuesta definidas y resultados transectoriales.
- 3. Servicios de nutrición y alimentación** transformados **en nuevas modalidades de atención:** cocinas populares, comedores móviles y apoyos alimentarios.
- 4. Optimización del uso** de los equipamientos sociales, orientando la infraestructura en respuesta de la transformación de los servicios y el Sistema Distrital de Cuidado.
- 5. Continuar** con el fortalecimiento del Modelo Pedagógico y los Servicios Sociales del IDIPRON: **apertura Castillo de las Artes, fabricación de 1500 bicicletas, ampliación de la cobertura y articulación intersectorial.**

Una nueva Política Social

**Un Nuevo
Contrato Social
y Ambiental
para el
siglo XXI**

Gracias



SECRETARÍA DE
INTEGRACIÓN SOCIAL

BOGOTÁ