

Prevención y Atención Integral del Fenómeno de Habitabilidad en Calle

Secretaría Distrital de Integración Social

Dirección Poblacional

Plan de Desarrollo Distrital Bogotá Mejor Para Todos

2016 – 2020



Plan de Desarrollo

Pilar / Eje transversal:	Igualdad de calidad de vida
Programa estratégico:	Igualdad y autonomía para una Bogotá incluyente
Proyecto estratégico:	Prevención y Atención Integral del Fenómeno de Habitabilidad en Calle



Objetivo: Promover la inclusión social de las y los ciudadanos habitantes de calle y las poblaciones en riesgo de habitar las calles

OBJETIVO GENERAL

Promover la **inclusión social** de las y los ciudadanos habitantes de calle y las poblaciones en **riesgo** de habitar las calles

OBJETIVOS ESPECIFICOS

OBJETIVO 1: Desarrollar **acciones significativas en los territorios** dirigidas a la **prevención** de habitabilidad en calle con poblaciones en riesgo, la atención directa de los y las ciudadanas habitantes de calle, la activación de rutas de atención y la comprensión del fenómeno social

OBJETIVO 2: **Promover el ingreso** a procesos de inclusión social de los y las ciudadanas habitantes de calle y las poblaciones en **riesgo** de habitar calle.

OBJETIVOS ESPECIFICOS

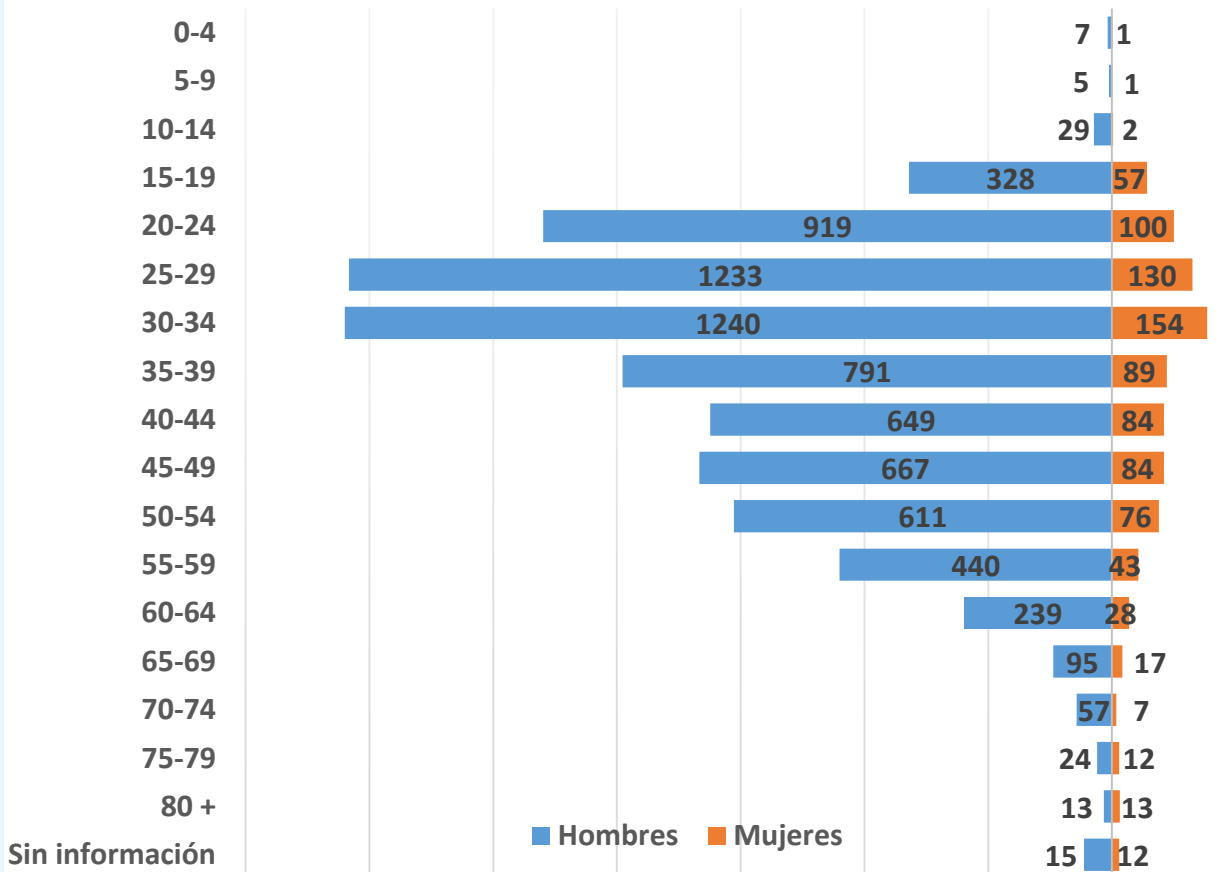
OBJETIVO 3: Desarrollar procesos de inclusión social con los y las ciudadanas habitantes de calle para su **desarrollo personal, formación laboral y vinculación socio-económica**

Objetivo 4: Fortalecer la autonomía, las capacidades y habilidades ocupacionales, así como la constitución o restablecimiento de redes de apoyo de los ciudadanos–as habitantes de calle.

Objetivo 5: Fortalecer la articulación transectorial, el seguimiento de los planes de acción y la generación y difusión de conocimiento para el cumplimiento de los objetivos de las **Políticas Públicas** de Habitabilidad en Calle y de y para la Adultez

Censo Ciudadanos Habitantes de Calle- 2011

Estructura poblacional



Hombres

6.155

Mujeres

688

Intersexual

2

Sin Información

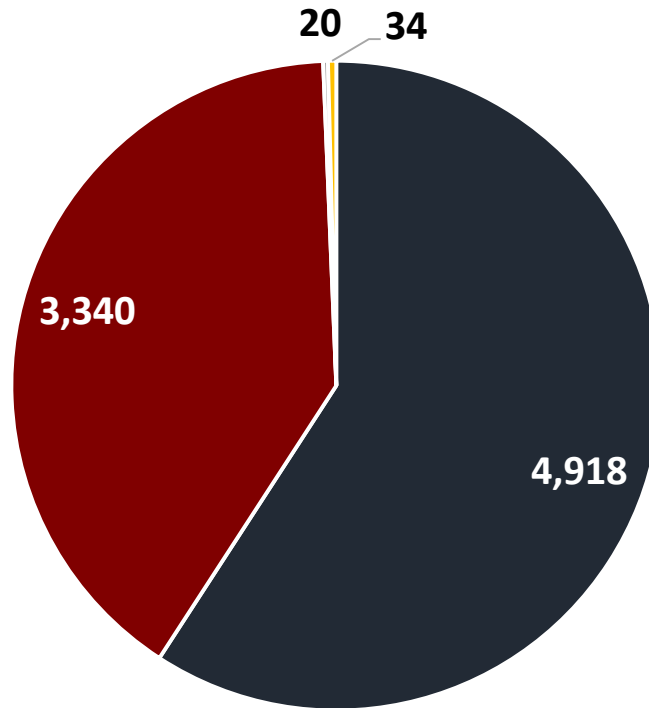
6

Total

8.312*

Censo Ciudadanos Habitantes de Calle- 2011

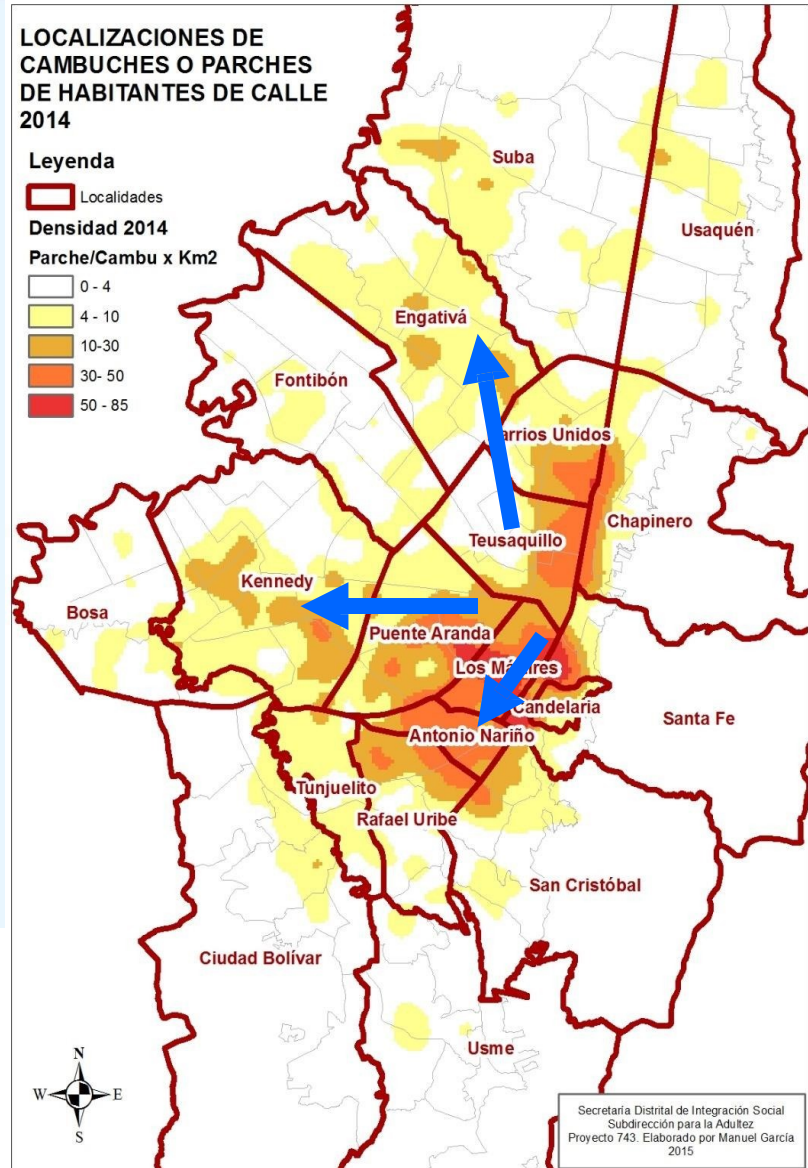
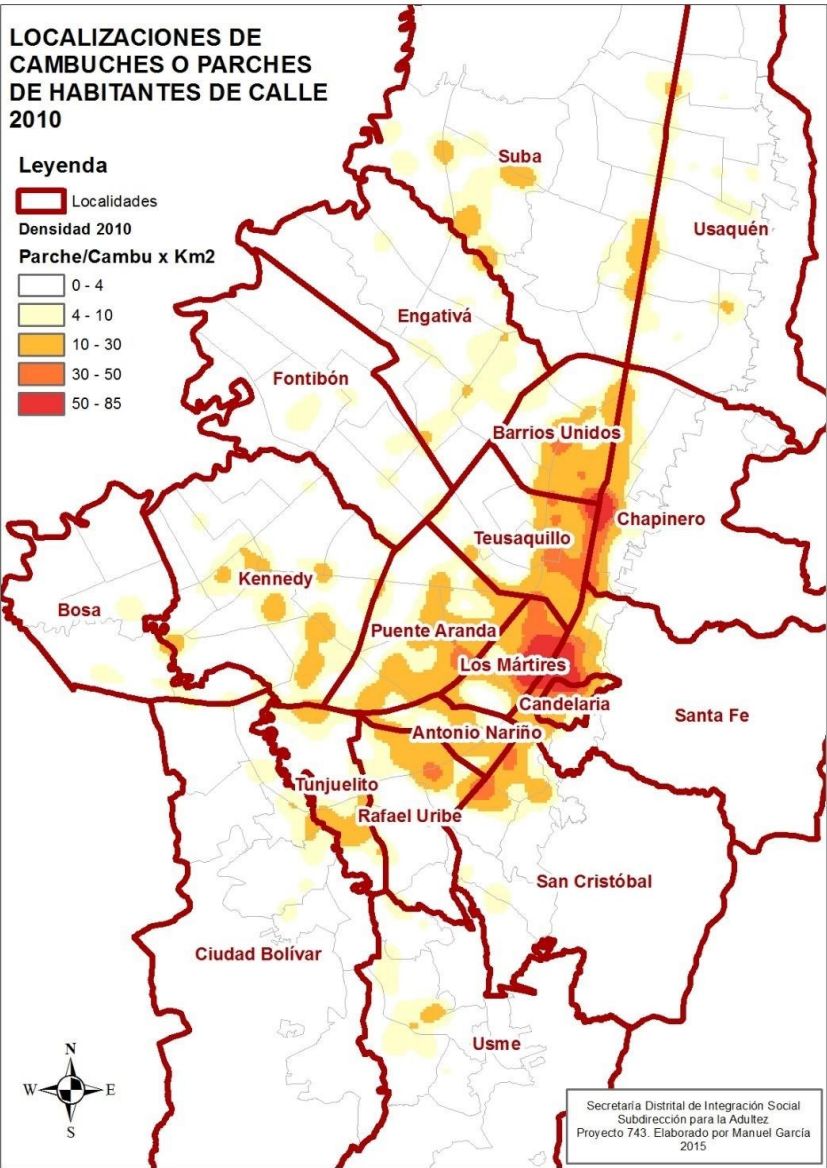
Lugar de Proveniencia



■ Bogotá ■ Otro municipio ■ Otro país ■ Sin información

Cerca del
40%
de los
habitantes
de calle no son
originarios de
Bogotá

Comparativo Fenómeno habitabilidad en Calle 2010 – 2014



Nueva Apuesta Bogotá Mejor para Todos

Proyecto Inversión Prevención y Atención Integral del Fenómeno de Habitabilidad en Calle

Contacto Activo y
Permanente

Estrategia de
Prevención de la
Habitabilidad en Calle

Estrategia de
Abordaje en Calle

Atención Transitoria
para la Inclusión Social

Hogar de Paso Día

Hogar de Paso Noche

Centro de Atención
Transitoria

Comunidades de Vida
y Desarrollo Personal

Comunidades de vida

Formación para el
Trabajo

Alta Dependencia
Funcional, Física,
Mental o Cognitiva

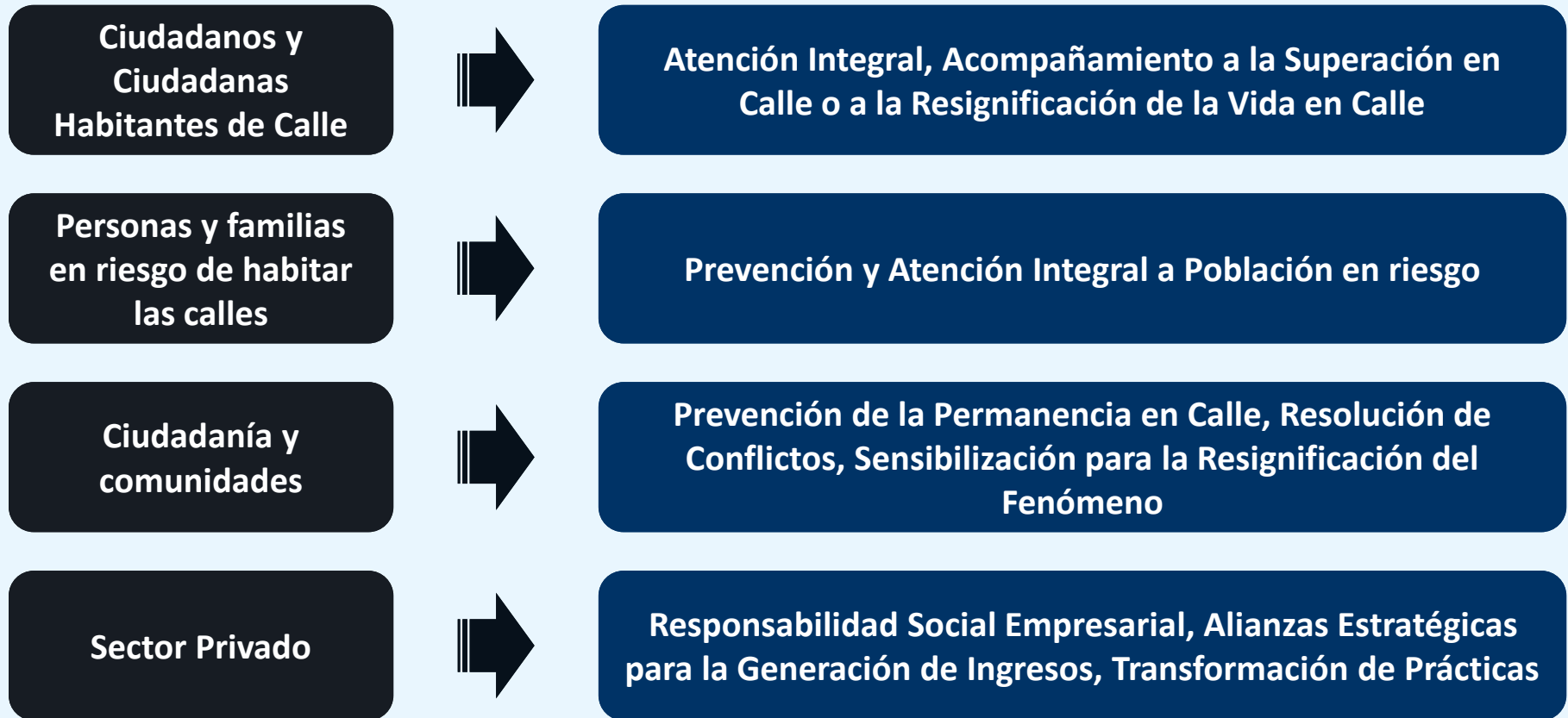
Enlace Social y
Seguimiento

Formación para el
Estudio

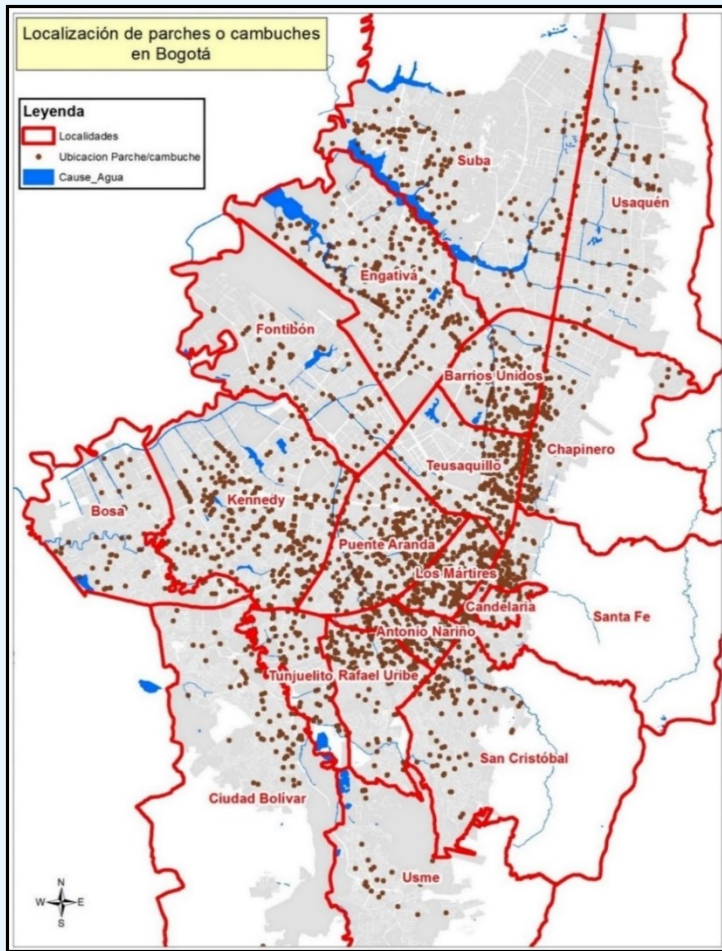
Egreso

Seguimiento y
Acompañamiento

Ruta de Atención para Personas Habitantes de Calle



Zona Objetivo



Localidad	Parches Identificados	Cambuches Identificados
Puente Aranda	108	461
Kennedy	141	412
Los Mártires	171	368
Engativá	72	353
Santa Fe	164	230
Teusaquillo	57	227
Barrios Unidos	39	218
Rafael Uribe	74	209
Suba	67	194
Antonio Nariño	70	193
Chapinero	59	141
Usaquén	26	122
San Cristóbal	26	117
Bosa	32	96
Fontibón	11	93
Tunjuelito	18	79
Ciudad Bolívar	28	65
Usme	32	46
La Candelaria	20	43
Total	1.215	3.667



BOGOTÁ MEJOR PARA TODOS

Beneficiarios

Población Habitante de Calle					
Año	Grupo etario	Hombres	Mujeres	Intersexual	Total
2016	18-26	1.390	178	1	1.569
	27-59	8.247	1.229	6	9.481
	60 o más	781	65	1	847
Total		10.418	1.472	8	11.897
2017	18-26	1.390	178	1	1.569
	27-59	8.247	1.229	6	9.481
	60 o más	781	65	1	847
Total		10.418	1.472	8	11.897
2018	18-26	1.390	178	1	1.569
	27-59	8.247	1.229	6	9.481
	60 o más	781	65	1	847
Total		10.418	1.472	8	11.897
2020	18-26	1.390	178	1	1.569
	27-59	8.247	1.229	6	9.481
	60 o más	781	65	1	847
Total		10.418	1.472	8	11.897

Fuente: Proyección Subdirección para la Aduldez. Base Sistema de Información y Registro de Beneficiarios – SIRBE 2012 – 2015



Organigrama Subdirección para la Adultez

Subdirectora para la Adultez

Equipo Asesor

Secretarías

Área Políticas Públicas

Área Servicio Social

Área Administrativa

Política Pública Fenómeno Habitabilidad en Calle

Política Pública de y para la Adultez

Fenómeno de Prostitución

Contacto Activo y Permanente

Estrategia Prevención Habitabilidad Calle

Estrategia de Abordaje en Calle

Atención Transitoria para la Inclusión Social

Hogar de Paso Día

Hogar de Paso Noche

Centro de Atención Transitoria

Comunidades de Vida y Desarrollo Personal

Comunidades de vida

Formación para el Trabajo

Alta Dependencia Funcional, Física, Mental

Enlace Social y Seguimiento

Formación para el Estudio

Casa de Egreso

Seguimiento y Acompañamiento

Equipo Financiero

Equipo Jurídico

Equipo Contractual

Sistema Integrado de Gestión

Planeación SIRBE

