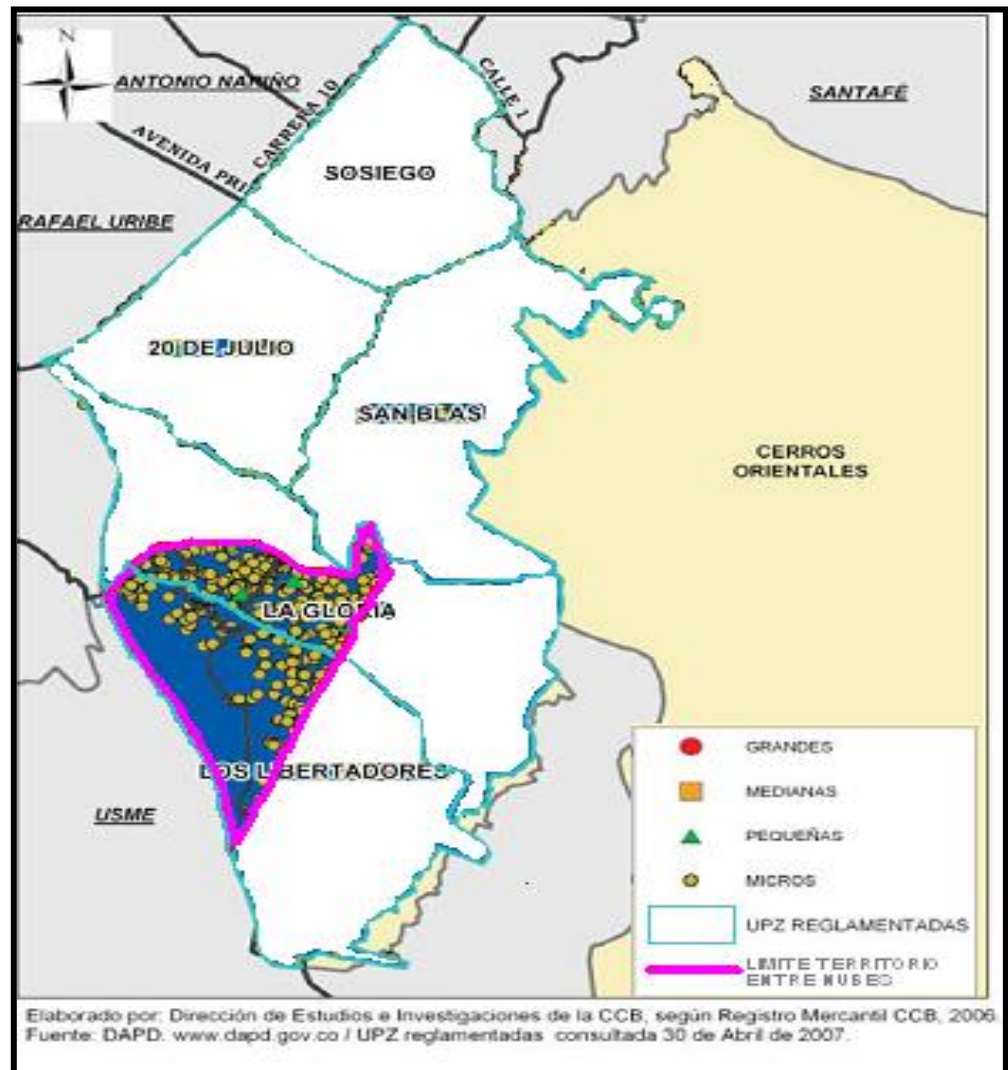


AGENDA SOCIAL

TERRITORIO ENTRENUBES

W O D O H M A H Z M



INTRODUCCION

Este documento se construye como instrumento de comprensión y toma de decisiones siendo el territorio más que un lugar geográfico, un lugar social de encuentro y entramado de relaciones, que se caracteriza por unas dinámicas propias y complejas, derivadas de las relaciones sociales de los diferentes actores que lo habitan, teniendo en cuenta su historia, sus cambios y transformaciones económicas, sociales y ambientales.

La Agenda social se construye desde el trabajo conjunto entre las comunidades e instituciones, determinando los núcleos problemáticos como proceso que ha de generar un profundo conocimiento de la relación entre los individuos, los espacios públicos relacionándolos con los derechos que se vulneran en lo singular y en lo particular, y ver como estos constituyen una especie de cartografía urbana en donde se delinean las relaciones entre lo público y lo privado, elementos estos constitutivos de la política pública social. Teniendo en cuenta este previo, se desarrollan los temas generadores que pretenden establecer la capacidad de ordenar la interacción de las disciplinas de conocimiento, alrededor de una realidad problematizada desde el enfoque de derechos, recogiendo lo concreto de la experiencia vital de las personas afectadas. Se busca que el “problema hable” y cuestione las disciplinas y a los sectores donde operan estos conocimientos disciplinarios, a partir del imperativo de responder a estas necesidades.

El fin de este documento es posicionar políticamente las prioridades compartidas entre diferentes actores del territorio, para lograr compromisos con la administración local, tendientes a movilizar recursos y acciones transectoriales, en cumplimiento de las necesidades comunitarias con enfoque de derechos.

ANTECEDENTES

A través del desarrollo de la Gestión Social Integral se ha buscado una apuesta política, y como tal, expresa un proyecto de sociedad inspirada en principios filosóficos, como la libertad y la autonomía, los derechos humanos y la calidad de vida, entre otros, que logren el reconocimiento de la existencia de múltiples capacidades y potencialidades en el territorio. Esas potencialidades, que pueden ser visibles o invisibles y estar latentes o en plena actividad, si generan y dinamizan procesos y entramados sociales, económicos, ambientales, políticos y culturales, que se han convertido en algunos momentos en fuerzas dinamizadoras para el reconocimiento de las condiciones de vida y promotoras de la participación social de sus habitantes, específicamente a través de los recorridos realizados en el territorio, logrando la unificación de directorio del territorio donde se incluyen los actores de JAC, líderes comunitarios, actores institucionales, entre otros.

La necesidad de la participación social y comunitaria a lo largo de todos los encuentros han sido pilares para el reconocimiento del territorio. Sin esa participación las condiciones de éxito decrecen y el riesgo de fracaso aumenta. Son los actores del territorio, en estrecho diálogo con las instituciones, quienes pueden llegar a los acuerdos necesarios para tomar las decisiones apropiadas, frente a las necesidades más sentidas; es así como se han realizado actividades lúdico-recreativas como: caminata, foro juvenil, concertación con Biblobus para llegar al territorio para prestar sus servicios.

Ahora bien, se han logrado desarrollar ejercicios que muestren las experiencias, el sentir, las expectativas de los ciudadanos y ciudadanas a través de lecturas de realidades, que han sido la base del diagnóstico territorial, aportando al diagnóstico local con participación social. Todo este en busca de crear iniciativas y agendas del territorio con participación de los diferentes actores sociales que puedan re direccionar la política social de la focalización, hacia una política social de corte universalista y que garantice los derechos humanos, identificando previamente las brechas e inequidades, por etapa de ciclo vital y enfoque diferencial.

En el marco de la Gestión Social Integral se han conformado estratégicamente los equipos transectoriales que direccionan el quehacer de las mesas, logrando el reconocimiento de estos espacios sociales de participación, capaces de crear, evaluar, divulgar y convertir las necesidades sociales en voz frente a entes gubernamentales.

CONTEXTUALIZACION

El territorio “Entrenubes” está conformado por 27 barrios: Canadá San Luís, Nueva Roma, Villa del Cerro, San Jacinto, La Sierra, El Paraíso sur oriental I sector, Villa Angélica Canadá Güira, La Nueva Gloria, La Península, Santa Rita I, II y III, El Triunfo, Antioquia, Canadá Güira II Sector, Nueva Gloria II Sector, Villabel, El paraíso , Villa Angélica, Nuevas Malvinas, Santa Rita Suroriental , Villa Aurora, La Gloria, La Gloria Baja, La Gloria MZ1, La Gloria Occidental, La Gloria Oriental y La Gloria San Miguel.

Topografía:

En el territorio se encuentra el Parque Ecológico Distrital de Montaña Entre Nubes, reserva del Distrito Capital, que está conformada por los cerros de Guacamayas, Juan Rey y Cuchilla del Gavilán, actualmente cuenta con una extensión de 780 Hectáreas.

El cerro Juan Rey presenta suelos muy erosionados generados por antiguas actividades extractivas y es objeto de una fuerte presión de urbanización hasta media ladera por parte de sectores marginales. El cerro Guacamayas soporta una presión de urbanización similar en toda su falda y hasta casi la cima. La Cuchilla del Gavilán, representa un mosaico de pastizales, cultivos, matorrales y rastrojos, con algo de cobertura leñosa.

Población

Según aproximación realizada por el Hospital San Cristóbal se realizó la distribución poblacional partiendo de la proporción de barrios asignada de las UPZ a cada uno de los territorios partiendo del principio metodológico demográfico. Teniendo en cuenta que la población en la localidad es de 404.385, el territorio Entrenubes llega a 42.459, aportando tan solo el 10.3% del total de la población. Acorde a la etapa del ciclo vital y al sexo en el territorio se encuentran 3.949 niños y 3.725 niñas, 7.734 hombres jóvenes y 7.689 mujeres jóvenes, 7.361 adultos y 8.255 adultas, 1.634 hombres mayores y 2.113 mujeres mayores.

Problemas ambientales:

- ◆ Amenaza de remoción en masa por inestabilidad del terreno
- ◆ Tenencia inadecuada de animales
- ◆ Riesgo de inundación viviendas cercanas a quebrada Chiguaza y la Nutria
- ◆ Disposición inadecuado de residuos sólidos
- ◆ Riesgo de remoción en masa en predios dentro de la ronda hídrica de la quebrada y cercanos al parque entre nubes
- ◆ Acumulación residuos sólidos

PRIORIZACION DE LAS NECESIDADES TERRITORIALES

Núcleos Problematizadores Etapa Infancia

- Inseguridad. Dada principalmente por la inevitable falta de compañía de los padres, debido a la necesidad de trabajar, sin contar con redes de apoyo en el cuidado de los menores, difícil acceso a jardines – hogares, lo que genera malas amistades, direccionamientos inadecuados en la educación.
- Mala Alimentación. Principalmente por falta de oportunidades laborales que generen fuentes de producción económica en los hogares, sin posibilidad de adquisición de los alimentos para dietas adecuadas.
- Falta de apoyo a las madres cabeza de familia. Sin redes de apoyo que garantice y/o permita el cuidado de sus hijos, para buscar oportunidades laborales que generen ingresos para su sostenimiento y mejoramiento de la calidad de vida. No existen suficientes fuentes de empleo para las mujeres cabeza de familia.

Núcleos Problematizadores Etapa Juventud

- Educación. Dificultad en el acceso a la educación por número de cupos, costos y poco conocimiento en la oferta de educación superior; estrategias de educación inadecuadas que generan desinterés por parte de niños, niñas y jóvenes.
- Embarazo en adolescentes. Evidenciado por desconocimiento, problemáticas familiares, entorno social, manejo de tabú sobre conocimiento y manejo del cuerpo y la sexualidad.

Núcleos Problematizadores Etapa Adulto

- Inseguridad. Dada por el alto número de robos y atracos en el territorio y en rutas de transporte público, siendo las mujeres las más afectadas, causando efectos en la salud mental, por falta de seguridad en las zonas comerciales, los límites con quebradas.
- Desempleo. Bajas oportunidades laborales para los adultos que son considerados las bases productivas de los hogares, generando desintegración familiar, pérdida de bienes, aumento de deudas, afectando directamente la calidad de vida.

Núcleos Problematizadores Etapa Persona Mayor

- Falta de sensibilidad hacia el Adulto Mayor. Las familias no reconocen las potencialidades de esta población relegando a sus familiares mayores con desprecio, aislamiento e irrespeto, por no ser fuente de ingresos en el hogar, no se dan oportunidades de trabajo a esta población y los que cuentan con ayudas estatales refieren que no es suficiente el valor asignado.
- Movilidad. No se garantiza el fácil desplazamiento, dadas las condiciones físicas, económicas por las que atraviesan las personas mayores, menos a los que padecen alguna discapacidad.

Núcleos Problemáticos Transversales a Todas las Etapas de Ciclo Vital

- Falta de Vivienda Digna. Evidenciado principalmente por los problemas de insalubridad a los que se ven enfrentados los habitantes del sector, cercanos a las quebradas Chiguaza, La Nutria, por la contaminación ambiental generada por disposición inadecuada de residuos, pocas campañas de aseo.
- Desplazamiento. Hay dos miradas. El desplazado que llega foráneo y no encuentra el apoyo por la tramitología y la otra mirada dada desde las personas que sienten que se otorgan todas las ayudas a los desplazados y no encuentran apoyo para los residentes de mucho tiempo en la localidad con necesidades mínimas.
- Consumo y comercialización de SPA. Pocas rondas de seguridad en los barrios del territorio, provocando el libre expendio, comercialización y consumo de SPA por niños, niñas, jóvenes, adultos, adultas. Falta de educación en manejo del tiempo libre, acompañamiento, fuentes productivas, espacios públicos (zonas verdes) adecuados - equipados– seguros, control en misceláneas y tiendas que comercializan bóxer.

TEMAS GENERADORES Y PROPUESTAS

Temas Generadores Etapa Infancia

- Alta vulneración de derechos de los niños y niñas a causa del aumento de familias disfuncionales, desarticuladas, en su mayoría madres cabeza de hogar sin redes de apoyo; desempleadas, lo cual afecta la alimentación, educación, ambiente sano, salud, seguridad, ocasionando malas amistades, abusos físicos, psicológicos y consumo de SPA a temprana edad.

✓ PROPUESTAS DE SOLUCION.

- Ampliar las oportunidades de ingresos a través de empleos o facilidad para crear microempresas, para los padres, madres cabeza de familia y cuidadores de los niños y las niñas.
- Crear espacios de capacitación a padres y madres en pautas de crianza
- Crear espacios de asesorías a niños, niñas, jóvenes y adolescentes
- Fomentar los subsidios para educación superior.
- Apertura de jardines de SLIS, aumento de cobertura

✓ ACTORES INVOLUCRADOS EN LAS SOLUCIONES

- Secretaría de Desarrollo Económico
- Secretaría Integración social
- Alcaldía Local, empresas Privadas, empresas bancarias
- Secretaría de Salud
- Secretaría de educación

- La condición de desplazamiento aumenta la vulnerabilidad de los niños y niñas en la localidad, viendo su vida afectada, en alto riesgo por choque de culturas, viviendo con la intolerancia, sin oportunidad de educación, vivienda digna, debido a las pocas fuentes de empleo para los padres y cuidadores.
- ✓ **PROPUESTAS DE SOLUCION.**
 - Orientar a desplazados hacia entidades, servicios y proyectos, ubicar a los niños en jardines infantiles, para facilitar la inclusión de los padres y cuidadores a labores productivas.
 - Aumentar oportunidades de capacitación en oficios o labores
- ✓ **ACTORES INVOLUCRADOS EN LAS SOLUCIONES**
 - Policía Local
 - UAO, establecer gestores por la localidad para orientar a los desplazados a programas, proyectos, instituciones
 - SENA
 - JAC, Alcaldía Local
- La falta de un lugar propio y digno para vivir afecta directamente la estabilidad familiar, seguridad, salud y alimentación de los niños, niñas y sus familias.
- ✓ **PROPUESTAS DE SOLUCION.**
 - Aumentar pie de fuerza en zonas vulnerables, y realizar seguimiento a los padres que involucran a los menores en las jornadas laborales.
 - Desarrollar actividades enfocadas a mejorar la calidad de salud, con mayor frecuencia, promoviendo buenos hábitos alimenticios.
 - Crear proyectos de vivienda de Interés social sin tanta tramitología.
- ✓ **ACTORES INVOLUCRADOS EN LAS SOLUCIONES**
 - Policía, ICBF
 - Secretaría distrital de Salud
 - Caja de vivienda popular, Fondo nacional del ahorro, Banco Mundial de la Mujer, Secretaría de Hábitat

Temas Generadores Etapa Juventud

- Consumo de drogas en jóvenes en especial por el maltrato familiar, varias horas sin cuidado o control de un adulto responsable, malas amistades que generan inseguridad y permanencia en espacios públicos como parques y calles.

✓ **PROPUESTAS DE SOLUCION.**

- Desarrollar sesiones familiares en los colegios, en busca del fortalecimiento de lazos afectivos y autoestima.
- Implementar programas deportivos, culturales, recreativos para el uso adecuado del espacio público y el tiempo libre.
- Control a tiendas de barrio, zapaterías, misceláneas que venden bóxer, igualmente a ollas y expendios de drogas.
- Realizar acercamiento a pandillas para sensibilización.
- Implementar acciones dirigidas a potenciar las habilidades intelectuales.

✓ **ACTORES INVOLUCRADOS EN LAS SOLUCIONES**

- Secretaría de educación Local
- IDRD – Secretaría de cultura
- Policía - DADEP
- Jóvenes conviven – Secretaría de Gobierno
- Secretaría de Integración Social

- La deserción escolar, inasistencia, poca exigencia y acompañamiento de los padres, falta de ofertas de educación superior, mínimos ingresos familiares, expectativas altas de generar ingresos, baja inversión en cantidad y capacitación de docentes.

✓ **PROPUESTAS DE SOLUCION.**

- Implementar rutas gratuitas que faciliten la movilidad
- Cambios en el PEI educativo que incluya metodologías y técnicas vanguardistas
- Aumento de cupos de colegios en diferentes horarios
- Desarrollar sesiones familiares en los colegios, en busca del fortalecimiento de lazos afectivos y autoestima.
- Identificar casos de deserción para realizar seguimiento y canalizar a diferentes instancias. Búsqueda activa.
- Divulgar la oferta de servicios de sectores, mejorando las estrategias comunicativas.

✓ **ACTORES INVOLUCRADOS EN LAS SOLUCIONES**

- Alcaldía Local.

- Secretaría de Movilidad
 - Secretaría de Educación. DEL
 - Secretaría de Integración social
 - Comisaría de familia
 - Universidades
- Aumento de embarazos en jóvenes a muy temprana edad, por falta de acompañamiento, educación, oportunidades de estudio, familias disfuncionales, baja autoestima, dejando de desarrollar capacidades que permiten un futuro laboral.

✓ **PROPUESTAS DE SOLUCION.**

- Programar sesiones informativas y de capacitación frente a orientación temprana del manejo de sexualidad, y métodos de regulación de la fecundidad, promoviendo el autocuidado, en colegios y espacios comunitarios.
- Capacitación a padres a través de los colegios sobre los cambios corporales y el crecimiento sexual de los y las jóvenes.
- Fomentar los derechos sexuales y reproductivos, teniendo en cuenta el enfoque de género, fortalecimiento en valores.
- Realizar campañas de sensibilización y a sus familias enseñarles los riesgos de la problemática.
- Identificación de los servicios de salud frente a la regulación de la fecundidad.
- Aumento de intervención psicosocial (coberturas) en colegios, visitas familiares.
- Implementar caminos seguros en todos los colegios.
- Incluir la población en la intervención terapéutica que se va a implementar en la UPZ Libertadores a través de la Fundación para la reconciliación.

✓ **ACTORES INVOLUCRADOS EN LAS SOLUCIONES**

- DEL –Salud
- Docentes y psicorientadores de colegios
- Policía
- ICBF
- Secretaría Integración social
- Casa de Igualdad de oportunidades
- Fundación para la reconciliación

Temas Generadores Etapa Adultez

- Altos niveles de inseguridad por robos a viviendas y atracos callejeros.

✓ **PROPUESTAS DE SOLUCION.**

- Conformar frentes de seguridad comunitaria

- Implementar estrategias como: instalación de alarmas, policías de civil en busetas y por barrios, colocar cámaras en buses, enseñar defensa personal a mujeres.
- Aumentar las rondas policiales por el territorio
- Aporte de las JAC para la sostenibilidad financiera de los barrios.
- Disponer recursos para la seguridad

✓ **ACTORES INVOLUCRADOS EN LAS SOLUCIONES**

- Comunidad
- Alcaldía Local
- Policía
- JAC

➤ Falta de oportunidades para generar ingresos, sin prestaciones sociales, empleos temporales, requisitos exigentes para ingresar al trabajo.

✓ **PROPUESTAS DE SOLUCION.**

- Creación de fondos, subsidios, para promover iniciativas productivas.
- Incentivar empresas que generen empleo.
- Aumentar el acceso a educación técnica, tecnológica y profesional con precios justos para la comunidad de la localidad.
- Campañas de gratuidad para obtener los documentos de requisitos para ingreso a empleos productivos.
- Obras civiles con mano de obra de la comunidad local.
- Apoyo con subsidio de desempleo.
- Creación de proyectos productivos con grupos comunitarios.

✓ **ACTORES INVOLUCRADOS EN LAS SOLUCIONES**

- Secretaría Desarrollo Económico
- Secretaría Integración Social
- Universidades
- CDC San Blas, CDC La Victoria
- Registraduría – DAS
- IDPAC
- Cámara de comercio
- Alcaldía Local – Distrital
- Organizaciones sociales, ONG

- Consumo y comercialización de SPA
- ✓ **PROPUESTAS DE SOLUCION.**
 - Campañas de detección de los sitios de consumo y venta, denunciar y sellar.
 - Aumentar vigilancia en espacios públicos.
 - Penalizar la dosis personal
 - Aumentar coberturas y Talento Humano en la atención integral de personas consumidoras de SPA
- ✓ **ACTORES INVOLUCRADOS EN LAS SOLUCIONES**
 - Policía
 - Colegios – familias
 - IDRD
 - Ministerio de cultura
 - Centros de rehabilitación
 - ONGs
 - IDIPRON

Temas Generadores Etapa Adultez

- Falta de sensibilidad hacia el adulto mayor, agradecimiento, respeto, reconocimiento, bajo los imaginarios familiares de inutilidad de esta población, generando abandono, abuso, maltrato, baja autoestima y enfermedades.
- ✓ **PROPUESTAS DE SOLUCION.**
 - Educación desde temprana edad sobre el respeto y tolerancia a esta población.
 - Aumentar atención integral en salud (física y psicológica)
 - Crear proyectos que impulsen la creación de Hogares geriátricos.
 - Aumentar talleres de manualidades, y uso del tiempo libre. Hacer seguimiento a personas mayores maltratados
- ✓ **ACTORES INVOLUCRADOS EN LAS SOLUCIONES**
 - DEL
 - Salud
 - Alcaldía Local
 - CDC La Victoria – CDC San Blas

➤ Desplazados que llegan a los barrios y no tienen oportunidades

✓ **PROPUESTAS DE SOLUCION.**

- Implementación de ayudas equitativas entre población desplazada y población bogotana.
- Capacitación para obtener oportunidades productivas.
- Georeferenciar adecuadamente a esta población, con gestores por todo el territorio.
- Facilitar el acceso a ayudas económicas para generar fuentes productivas.

✓ **ACTORES INVOLUCRADOS EN LAS SOLUCIONES**

- Alcaldía Local
- Acción social – UAO
- Personería
- Iglesia
- Secretaría Integración social.
- Secretaría Desarrollo Económico.

➤ Desempleo para el adulto mayor

✓ **PROPUESTAS DE SOLUCION.**

- Capacitaciones con oportunidades de inclusión laboral.
- Vinculación a la alcaldía para labores sociales.
- Fomentar la agricultura urbana.
- Facilidad de acceso a préstamos.