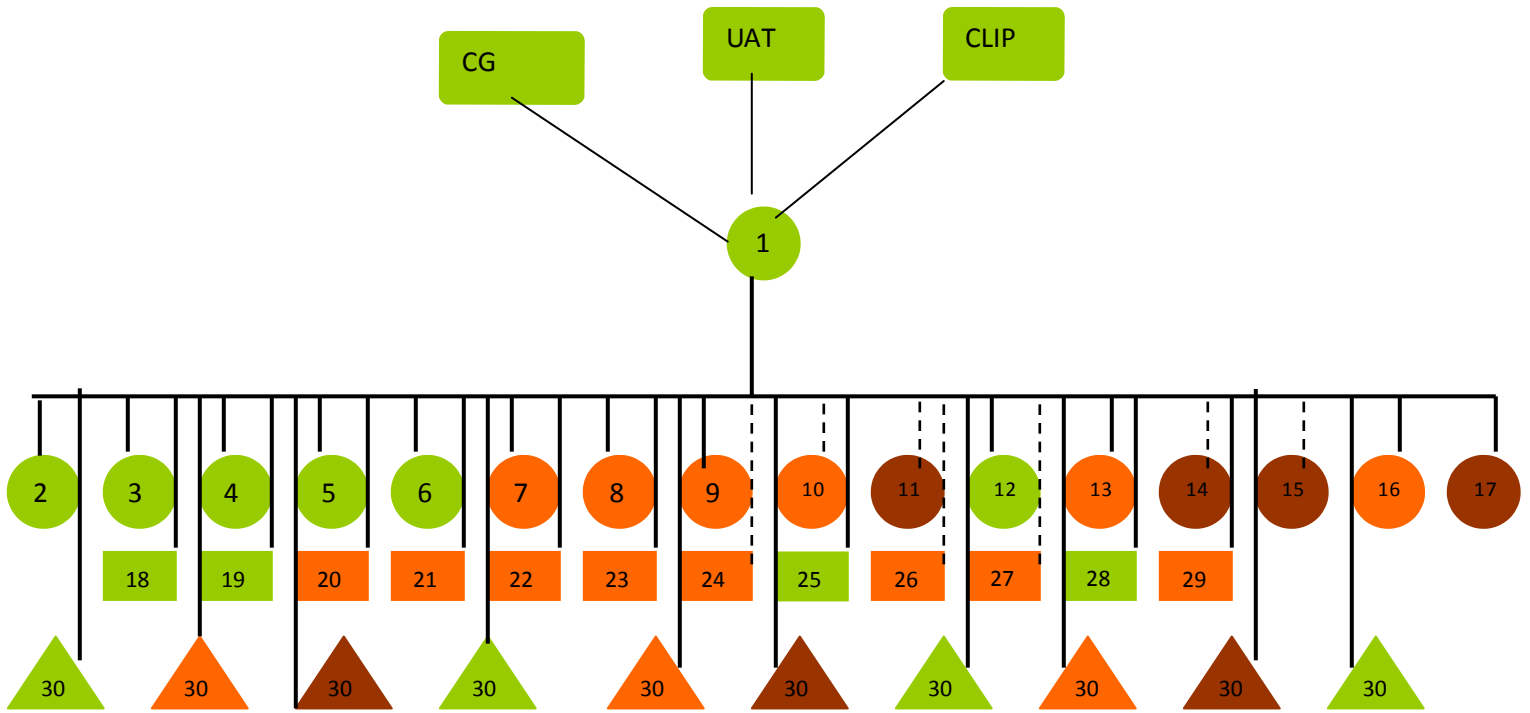


Anexo 3

LOCALIDAD DE ANTONIO NARIÑO



- 1. Equipo Conductor
- 2. Alcaldía Local Antonio Nariño
- 3. SDIS – Subdirección Local
- 4. Hospital Rafael Uribe Uribe
- 5. IDPAC
- 6. DILE – SED
- 7. S. AMBIENTE
- 8. S. CULTURA
- 9. S. HABITAT
- 10. JAL
- 11. ICBF
- 12. S SALUD
- 13. S. MOVILIDAD
- 14. IDIPRON
- 15. POLICIA
- 16. S. DESARROLLO ECONOMICO
- 17. FOPAE
- 18. JAC SANTANDER
- 19. JAC POLICARPA
- 20. JAC CIUDAD BERNA

- 21. JAC CIUDAD JARDIN
 - 22. JAC VILLA MAYOR
 - 23. JAC 5 DE NOVIEMBRE
 - 24. COPACO
 - 25. MESA AFRO
 - 26. MESA LGBT
 - 27. MESA INDIGENA
 - 28. CONSEJO DE NIÑOS Y NIÑAS
 - 29. COMITÉ SAN
 - 30. LIDERES COMUNITARIOS DE LOS TERRITORIOS
-

En la localidad Antonio Nariño, el proceso de GSI, se encuentra dirigido y orientado por el Equipo conductor, el cual se ha sustentado técnicamente en el liderazgo de los representantes de cuatro entidades: Secretaria Distrital de Integración Social – Subdirección Local Antonio Nariño Puente Aranda, Secretaria Distrital de Salud – Dirección de Participación, Hospital Rafael Uribe Uribe – Equipo de Gestión Local y Secretaria de Gobierno - IDPAC. Adicionalmente se ha contado con el acompañamiento de los delegados de la Alcaldía Local y Dile de manera permanente e intermitentemente se ha contado con la presencia de los delegados de las Secretarías Distrital de Cultura, Recreación y Deporte, Hábitat, Ambiente y Movilidad. En los últimos meses se vincularon adicionalmente los delegados de la S. Desarrollo Económico y FOPAE.

Otras entidades, como el ICBF, IDIPRON, JAL tuvieron gran relevancia en el inicio de la implementación de la estrategia pero ante los cambios de delegados su participación fue disminuyendo en el tiempo. En el caso de la participación de los delegados de la policía en el proceso, esta solo se logro para tratar algunos temas específicos.

La participación comunitaria, en la localidad contó con el apoyo en la convocatoria de los servicios de la Secretaría Distrital de Integración Social, resaltando la labor desarrollada por Jardines Infantiles, Comedores Comunitarios, proyecto años dorados, etc.

De otro lado los espacios de participación como los consejos, mesas y comités han sido actores importantes en el proceso de implementación de la estrategia, logrando tener las voces de muchos actores en el marco de la representatividad de sus delegados

Uno de los logros más significativos del proceso GSI en la localidad de Antonio Nariño, es la armonización de Agendas y cronogramas del Consejo de Gobierno, UAT y CLIP en el marco de esta estrategia. Igual avance se pudo obtener con el Consejo Local de Seguridad.

La participación de Actores aislados e independientes fue poca y en la mayoría de los casos intermitente.

Durante el proceso se evidencia una ausencia en la participación de actores y sectores como Hacienda y Planeación.

LINEA DEL TIEMPO

