

¿Cuántos jardines nuevos se abrieron el año pasado, y cuántos se tiene proyectado abrir éste?

Localidad Barrios Unidos



● Se proyecta la
apertura de

13

nuevos jardines
en el cuatrienio
con más de

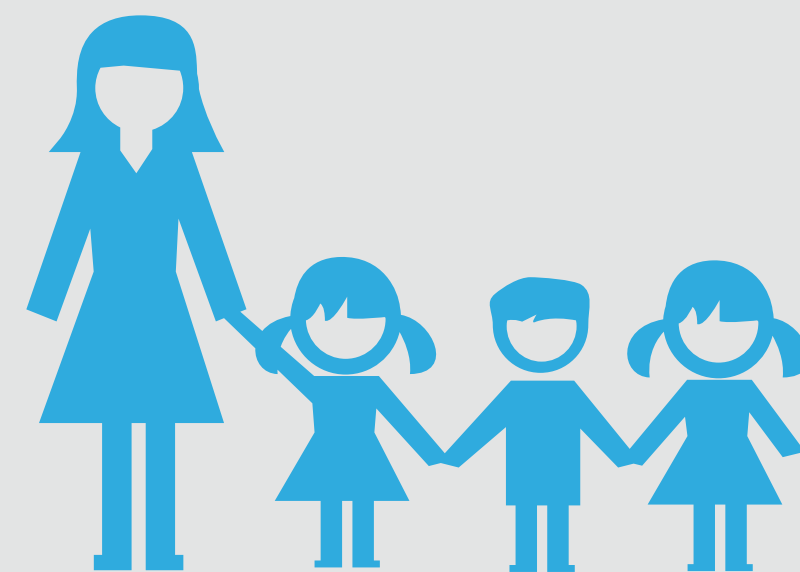
3.000
cupos



● En el 2020 se contará con

61.241

cupos para atención integral en
jardines infantiles



Se proyecta una inversión de

\$673.000

millones para la atención en jardines
infantiles durante el cuatrienio.





Jardines infantiles que cumplen
estándares de calidad superiores al

80%



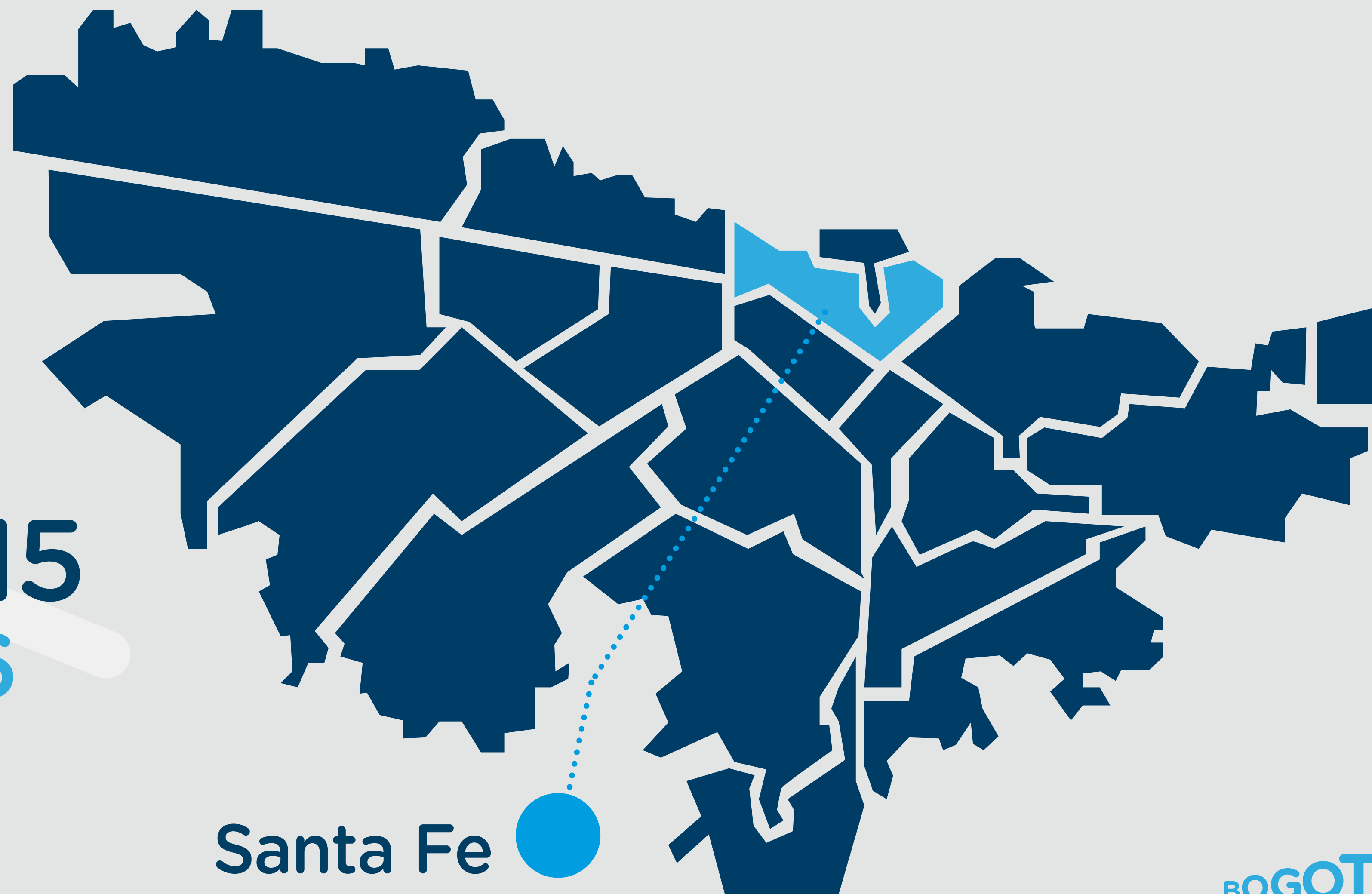
Sistema de información niño a niño
para seguimientos del desarrollo
infantil en el marco de la RIA.
para seguimientos del desarrollo
infantil en el marco de la RIA.



Santa Fe

En 2016 incrementamos en más del doble la atención de NNA en trabajo infantil, víctimas y/o afectadas por el conflicto

2016 vs 2015
469 136



Santa Fe ●