

Escuché en mi barrio  
que se acabó el  
servicio de ámbito  
familiar y muchas  
personas se quedaron  
sin trabajo, ¿es cierto

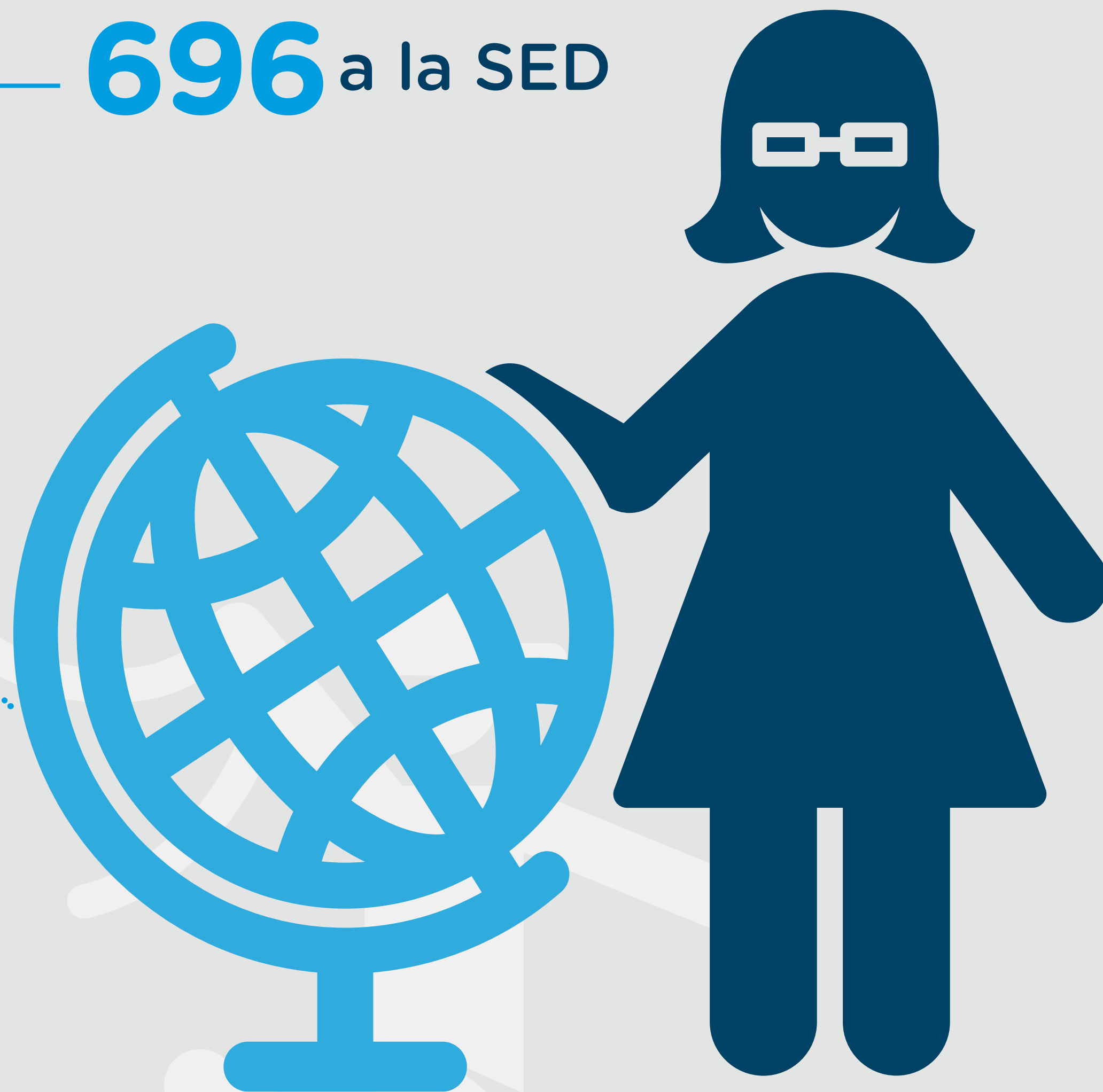
Localidad Suba



● **4.428** Niños transitaron de ámbito familiar a jardines de la SDIS

— **200** al ICBF

— **696** a la SED



● La atención integral en los jardines permite garantizar a nuestros niños y niñas:

— Desarrollo infantil integral

— Cuidado calificado  
— Alimentación balanceada

— Control de talla y peso

— Acciones pedagógicas

— Fortalecimiento a las familias

En trabajo conjunto con Secretaría de Educación se le está ofreciendo oportunidad laboral a más de **600 profesionales** del servicio de ámbito familiar por su experiencia y capacidades.