

# Ejecución Presupuestal IDIPRON

# TOTAL AÑO 2015

## Rubro

-  **Funcionamiento**
-  **Inversión**
-  **Pasivos**

	<b>Apropiación</b>	<b>Compromiso</b>	<b>%</b>
Funcionamiento	\$11.452.200.000	\$10.735.100.000	93,74%
Inversión	\$125.852.100.000	\$92.837.800.000	73,77%
Pasivos	\$137.304.300.000	\$103.572.900.000	75,43%
<b>Total</b>	<b>\$274.608.600.000</b>	<b>\$207.145.800.000</b>	<b>75,43%</b>

Cifras en pesos

# TOTAL AÑO 2016

## Rubro

-  **Funcionamiento**
-  **Inversión**
-  **Pasivos**

### Apropiación

### Compromiso

### %

\$12.118.200.000

\$11.843.900.000

97,94%

\$107.136.300.000

\$93.130.200.000

86,93%

\$119.254.500.000

\$104.974.100.000

88,03%

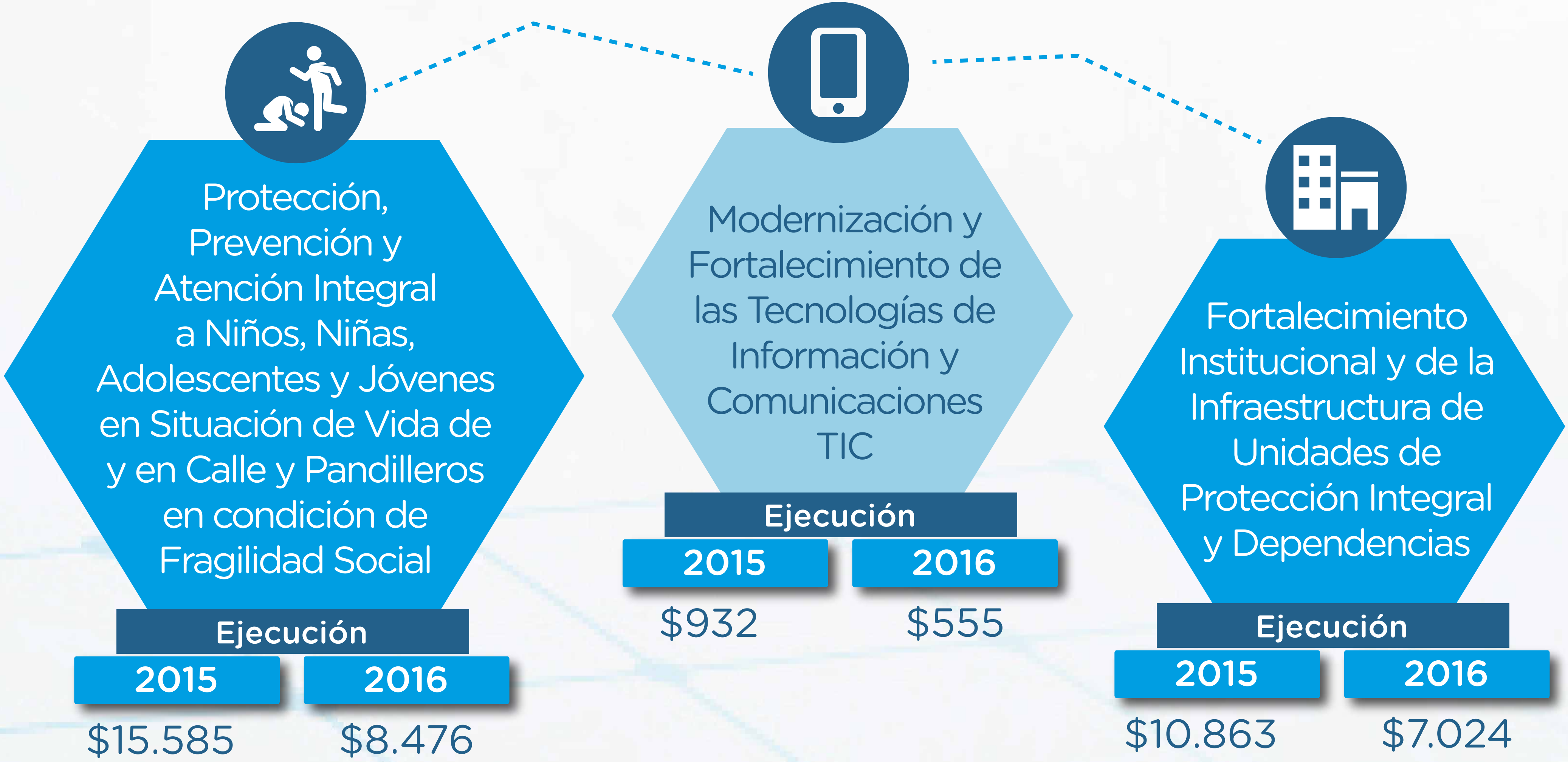
### Total

**\$238.509.000.000**

**\$209.948.200.000**

**88,03%**

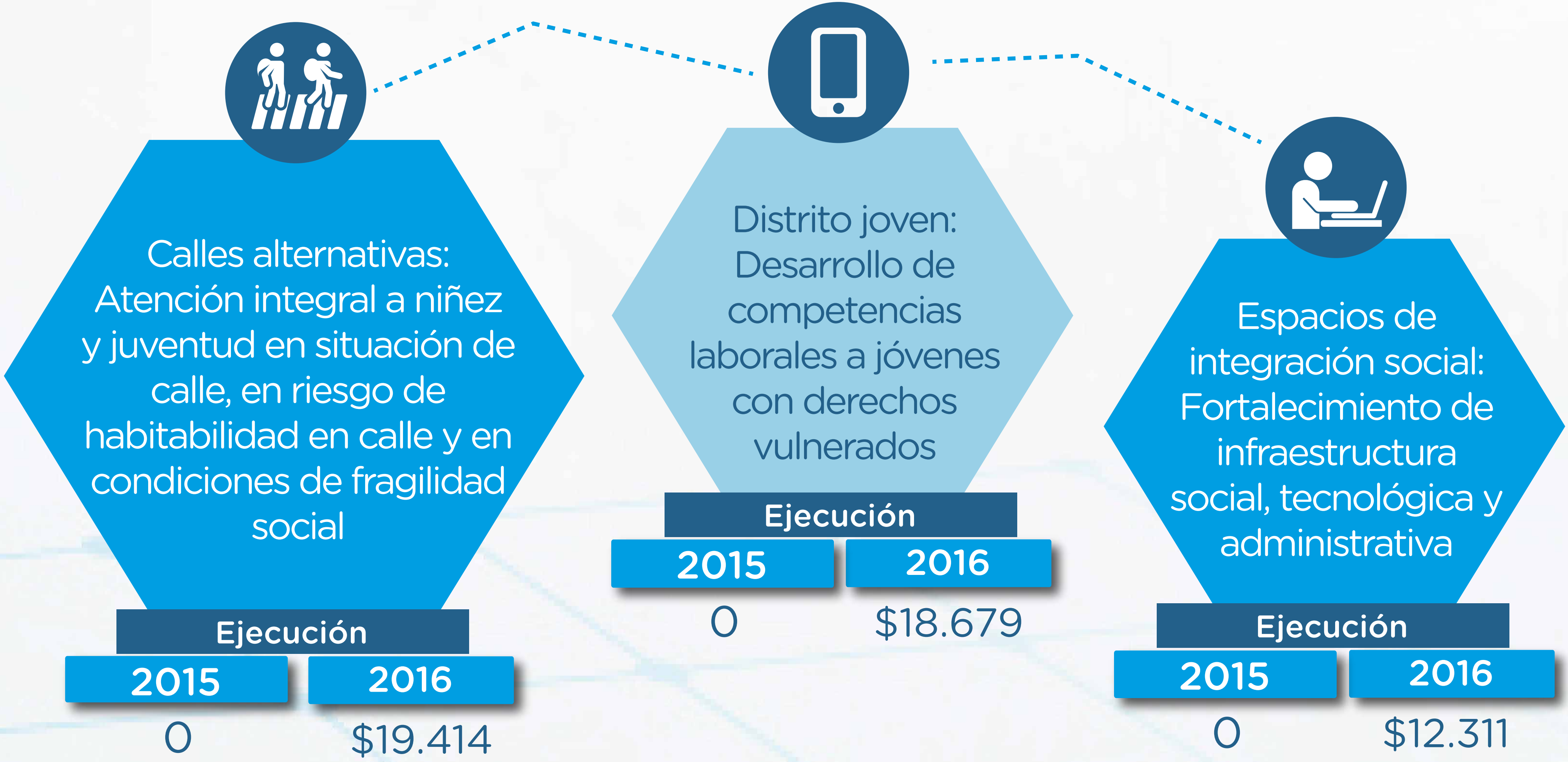
Cifras en pesos



Corte Diciembre 31 de 2016  
Cifras en millones de pesos



Corte Diciembre 31 de 2016  
Cifras en millones de pesos



Corte Diciembre 31 de 2016  
Cifras en millones de pesos