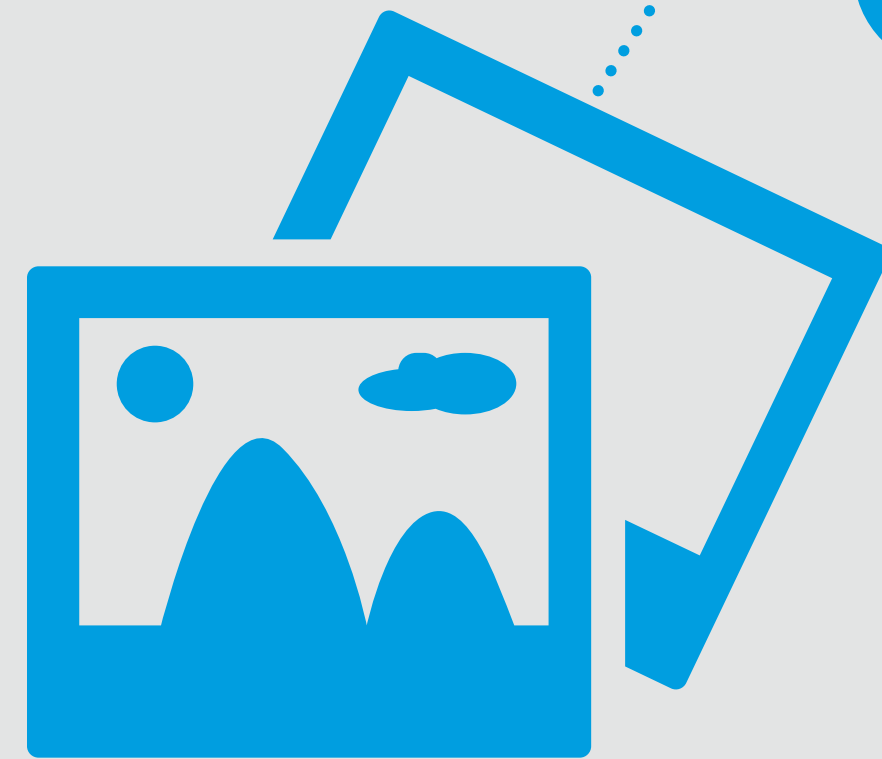


¿Qué sucede con los adolescentes que salen de Centros Crecer y no tienen una institución u otro proyecto para continuar el proceso de formación

Localidad Engativá



Articulación con SED
para el tránsito de
NNA con discapacidad



Se cuenta
con los
13

Centros Integrarte de
Atención Interna de 24 horas

3 Centros Integrarte
de Atención Externa

3 casas de vida independiente con
apoyos. (para mayores de 18 años)



Gestión para creación del
Centro Socio-Ocupacional
del Distrito en Mártires - en
articulación con SENA para
la formación de Personas
con Discapacidad y sus
cuidadores.