

¿Cuáles fueron las acciones puntuales para disminuir la discriminación hacia las personas LGBTI durante el año pasado

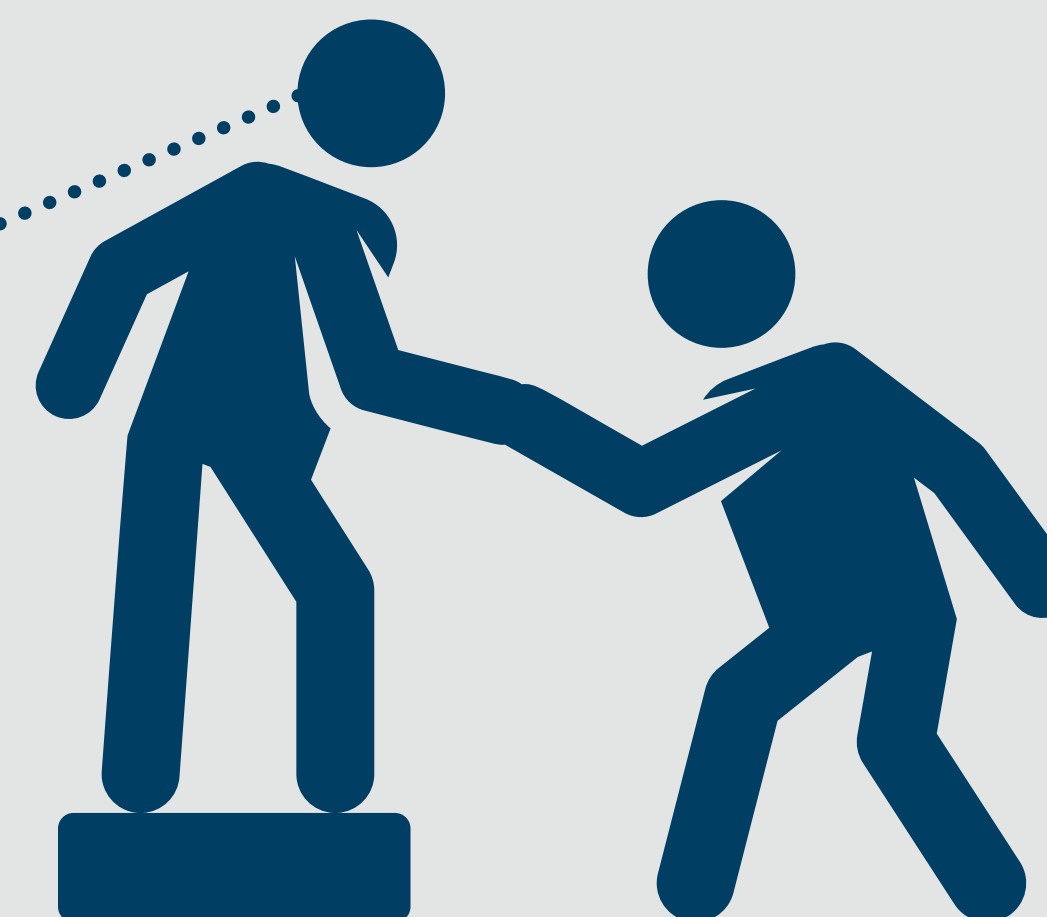
Localidad Engativá





8.906

personas vinculadas a procesos de transformación de imaginarios a través de metodologías novedosas desde las vivencias y el arte



Estrategia “Yo me comprometo”
- frente a las personas que viven y conviven con VIH en la ciudad de Bogotá



“**Diagnóstico** - Línea Base de las Percepciones, Imaginarios y Mitos sobre el Sector Social LGBTI dentro del Instituto Nacional de Medicina Legal y Ciencias Forenses”



Construcción de metodologías para la transformación de los contextos culturales que inciden en las acciones de violencia y hostigamiento hacia las personas de los sectores sociales LGBTI