

¿Es cierto que  
cerraron jardines  
infantiles en 2016  
y que los niños  
quedaron  
sin atención

Localidad Bosa



En **2016** la atención integral (permanencia superior a 90 días) de los niños y las niñas en los jardines infantiles fue del

**86.65%**

VS

**78.9%** en el **2015**

En 2016, la SDIS, contó con

**403** jardines

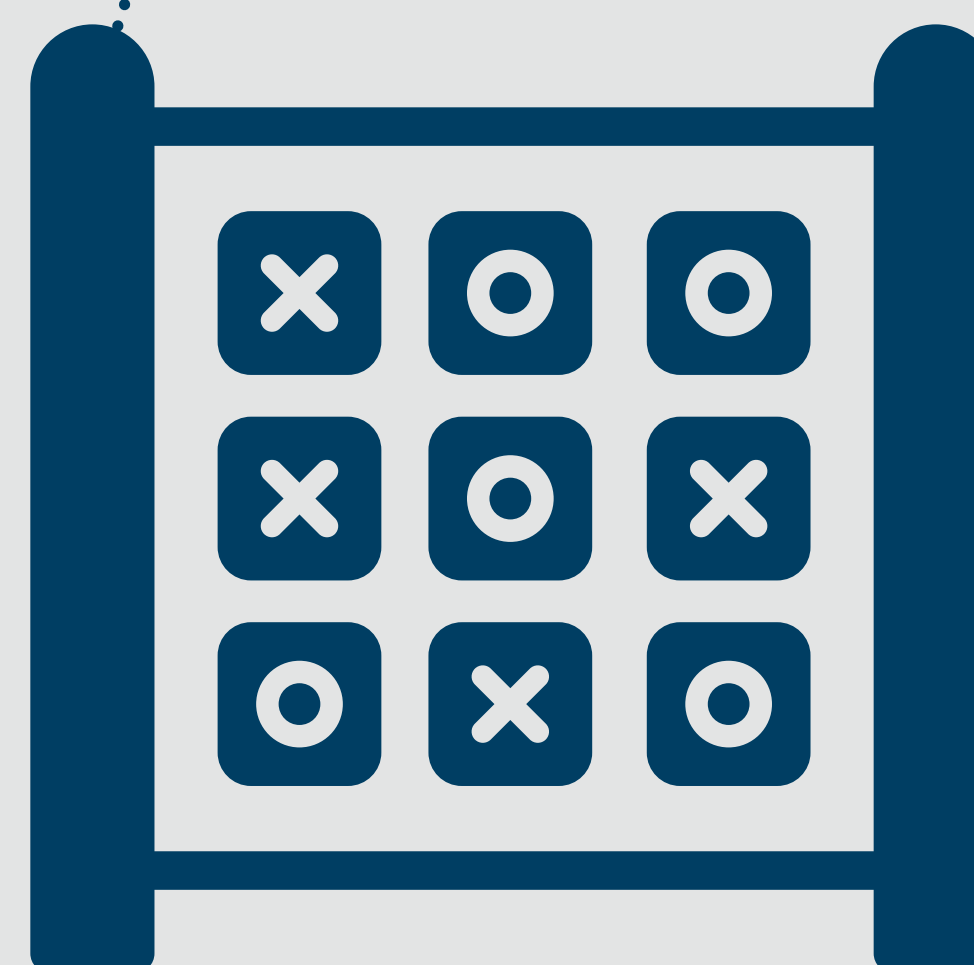
distribuidos en las

**20** localidades de Bogotá

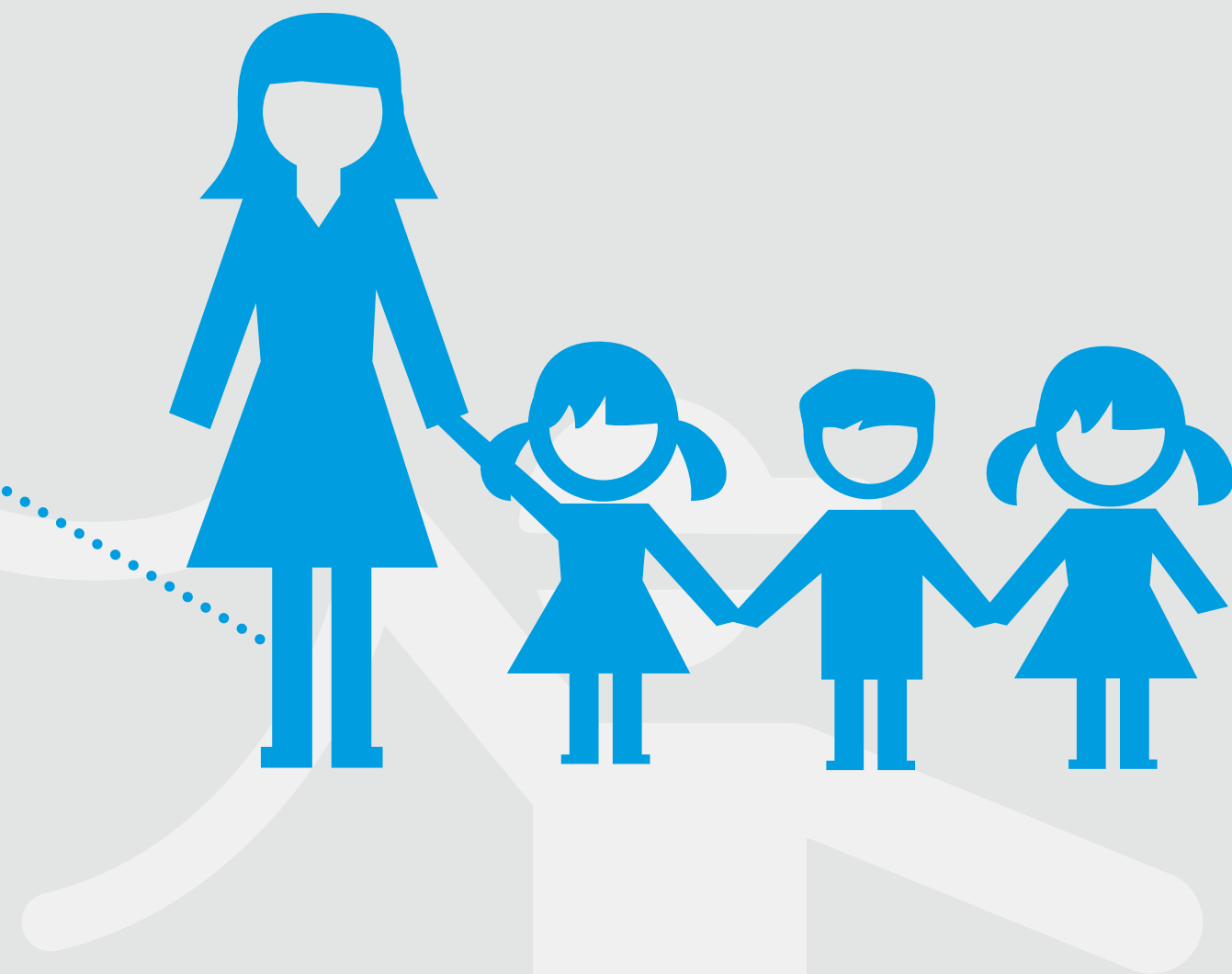
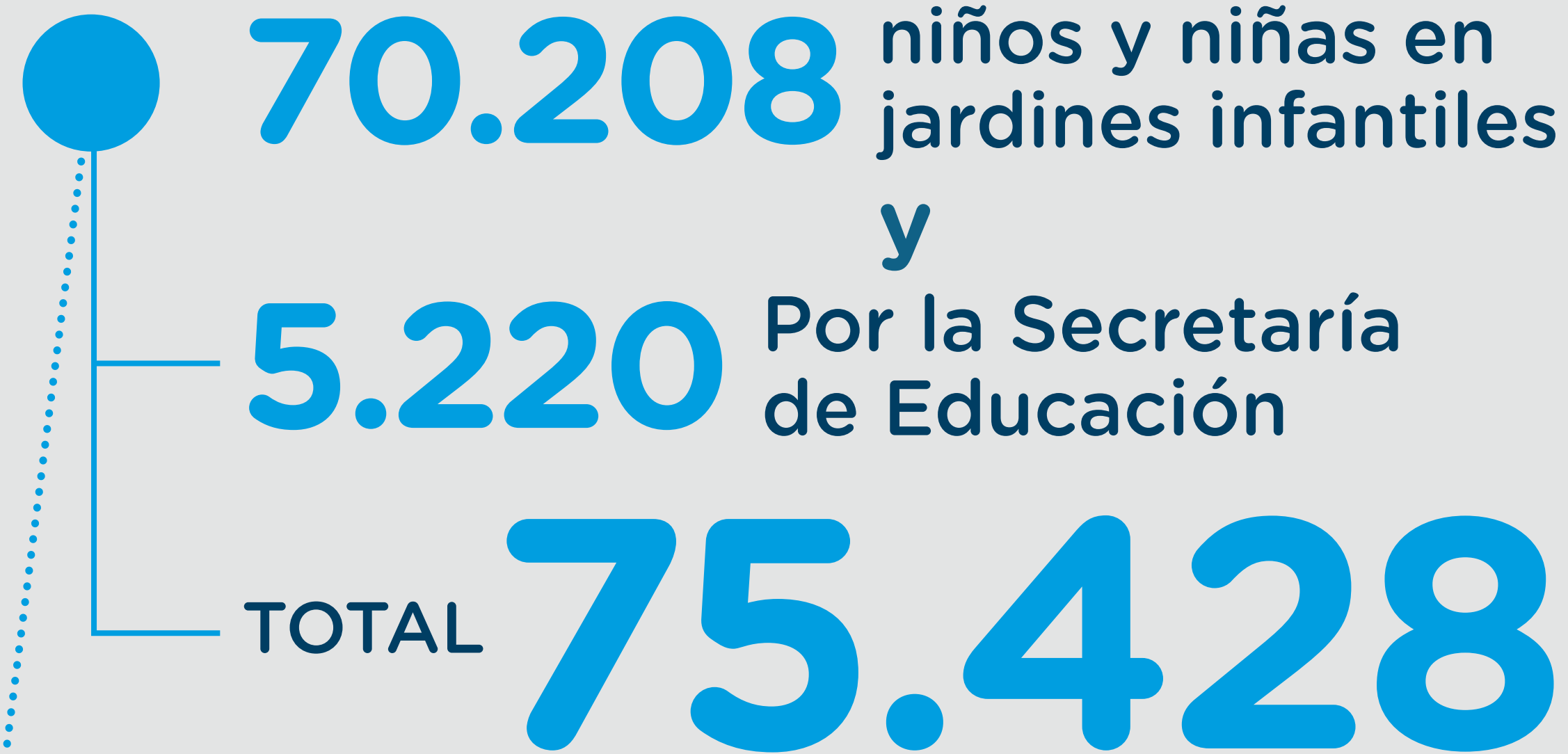
con una oferta de

**56.953**

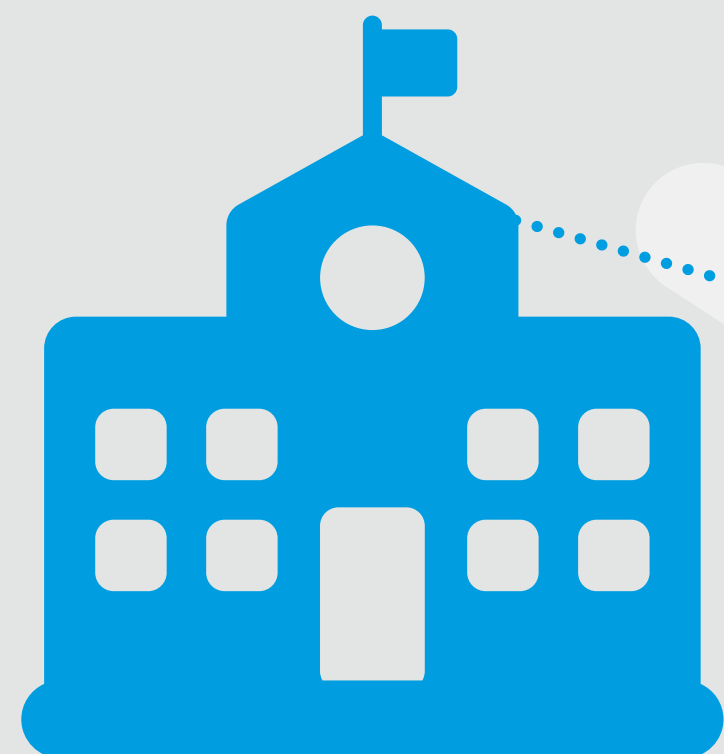
CUPOS



En 2016 se atendieron por SDIS



En 2016 se inició todo el proceso para lograr un tránsito efectivo de



En cierres definitivos, se garantizó el traslado de los niños y niñas a jardines cercanos al domicilio

# Ciudad Bolívar

En 2016 en jardines infantiles y ámbito familiar se atendieron cerca de **25.000** madres gestantes y niños y niñas menores de 5 años

