

Ejecución presupuestal

TOTAL AÑO

2015

(98,48%)

\$1'037.064'962.954

2016

(99,08%)

\$897.632'836.916

Rubro

Funcionamiento

Inversión

Pasivos

Cantidad %
\$18.851'935.419 90,12%

\$1'010.814'214.254 98,75%

\$7.398'813.281 86,43%

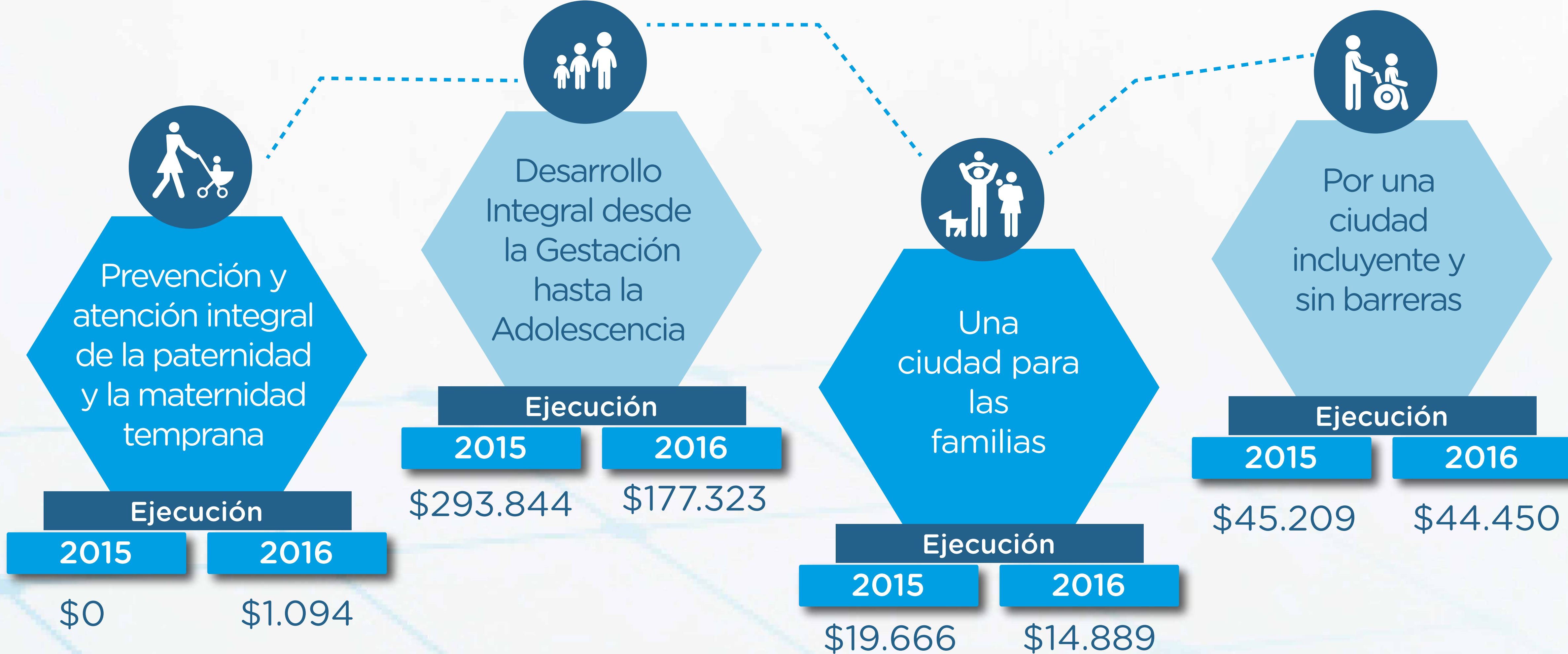
Cantidad %
\$21.934'657.732 99,02%

\$866.716'041.392 99,23%

\$8.982'137.792 87,01%

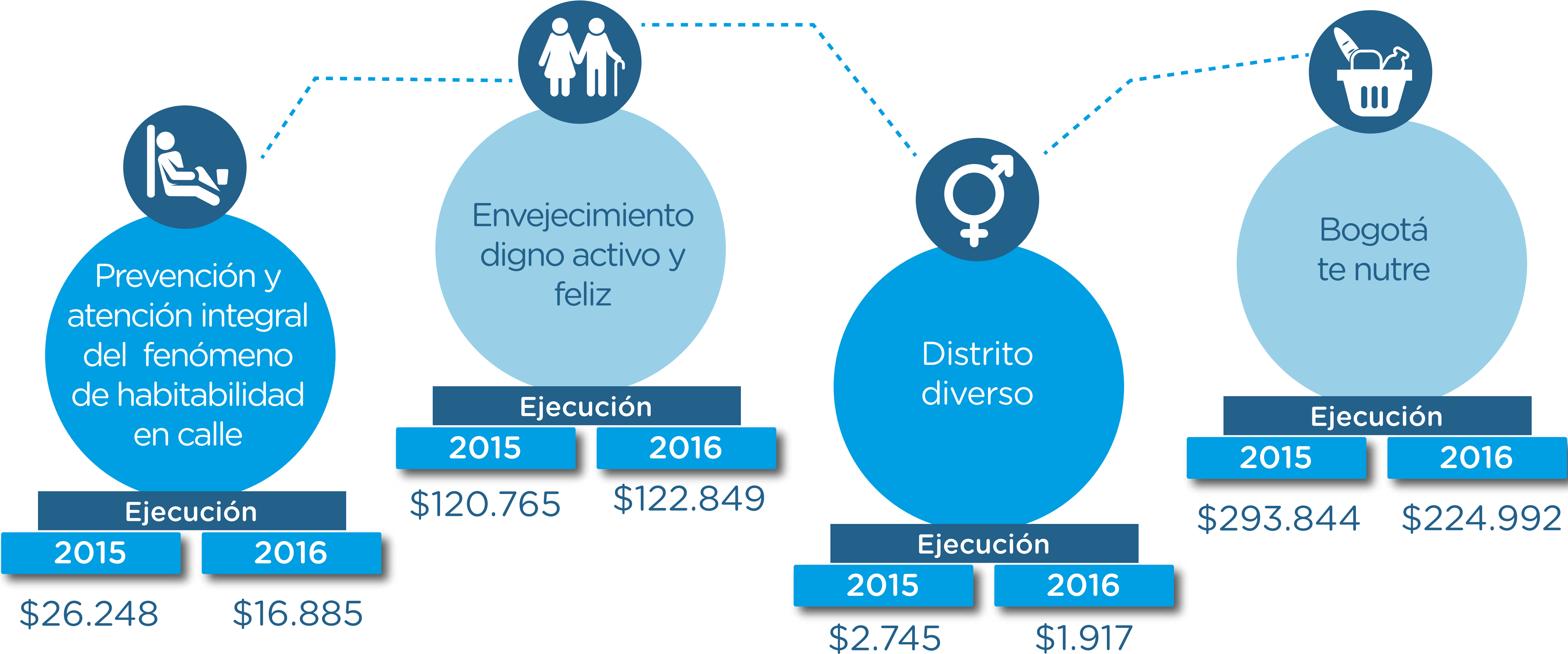
Corte Diciembre 31 de 2016
Cifras en pesos

PROYECTOS SDIS Ejecución presupuestal 2015/2016



Corte Diciembre 31 de 2016
Cifras en millones de pesos

PROYECTOS SDIS Ejecución presupuestal 2015/2016



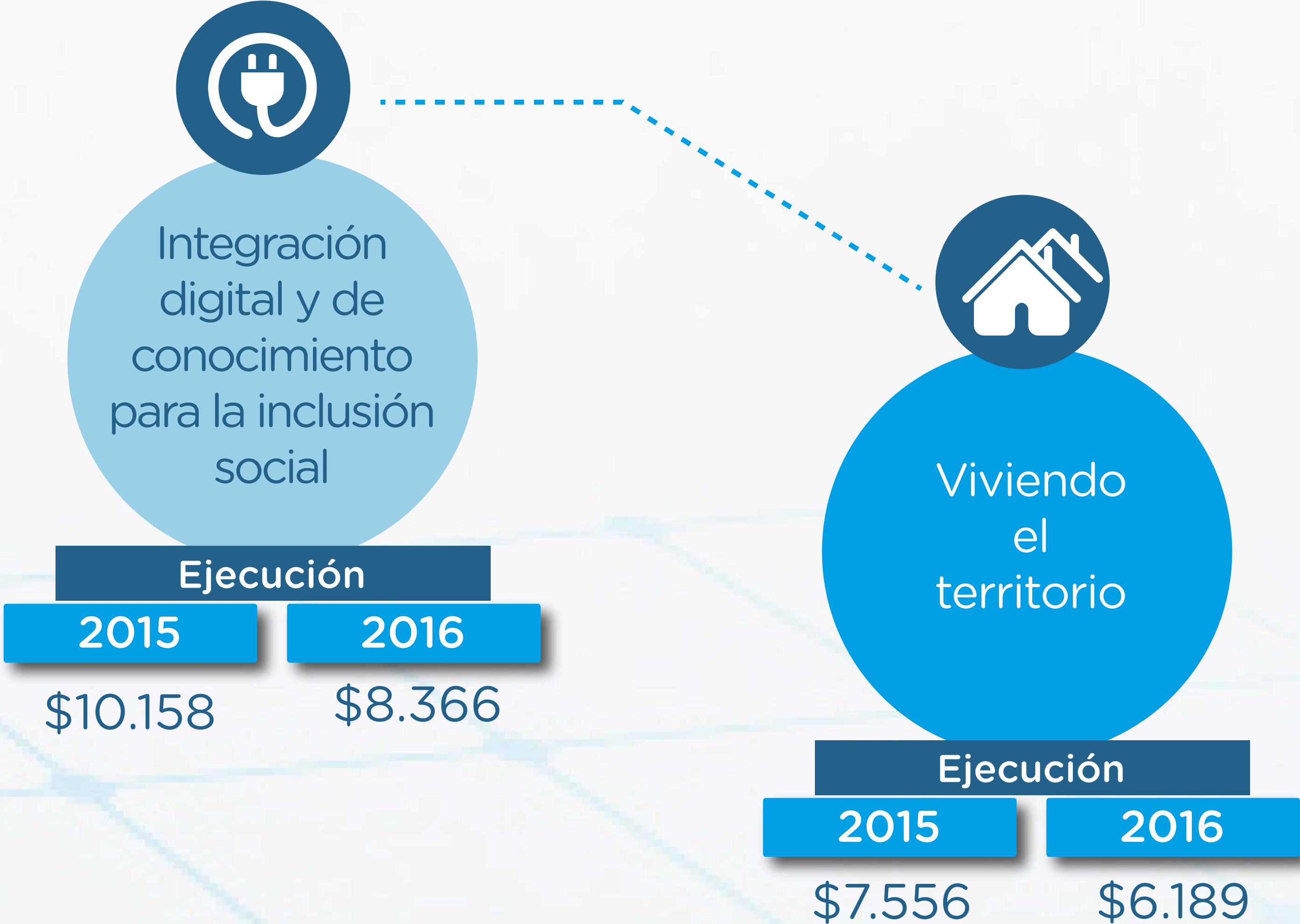
Corte Diciembre 31 de 2016
Cifras en millones de pesos

PROYECTOS SDIS Ejecución presupuestal 2015/2016



Corte Diciembre 31 de 2016
Cifras en millones de pesos

PROYECTOS SDIS Ejecución presupuestal 2015/2016



Corte Diciembre 31 de 2016
Cifras en millones de pesos