

# ENCUESTA DISTRITAL DE SATISFACCIÓN CIUDADANA 2014 SUBDIRECCIONES LOCALES - SEC INTEGRACIÓN SOCIAL



ALCALDÍA MAYOR  
DE BOGOTÁ D.C.

**BOGOTÁ**  
HUGUANA

SECRETARÍA GENERAL

## SUBDIRECCIONES LOCALES – SEC INTEGRACIÓN SOCIAL

Se llevó a cabo en los 19 SUBDIRECCIONES, se aplicaron 583 encuestas en total, distribuidas así:

- ANTONIO NARIÑO - PUENTE ARANDA: 35
- BARRIOS UNIDOS – TEUSAQUILLO: 11
- BOSA: 58
- CHAPINERO: 16
- CIUDAD BOLIVAR: 50
- ENGATIVA: 13
- FONTIBÓN: 27
- KENNEDY: 57
- MÁRTIRES: 20
- RAFAEL URIBE URIBE: 51
- SAN CRISTOBAL: 20
- SANTA FE – CANDELARIA: 51
- SUBA: 51
- TUNJUELITO: 28
- USAQUÉN: 47
- USME – SUMAPAZ: 48



ALCALDÍA MAYOR  
DE BOGOTÁ D.C.

**BOGOTÁ**  
HUGUANA

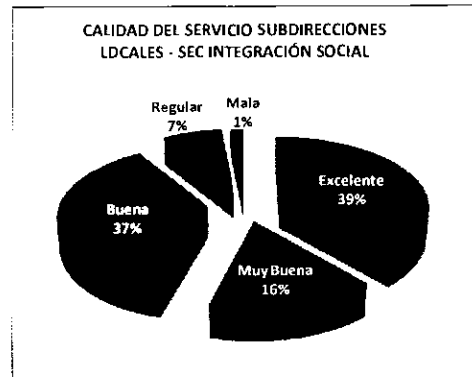
SECRETARÍA GENERAL

**CALIDAD DEL SERVICIO SUBDIRECCIONES  
LOCALES - SEC INTEGRACIÓN SOCIAL**

¿Cómo califica la calidad general del servicio que le prestaron el día de hoy en las SUBDIRECCIONES LOCALES - SEC INTEGRACIÓN SOCIAL?

Opción	Cuenta	Porcentaje
Excelente	225	39%
Muy Buena	91	16%
Buena	215	37%
Regular	43	7%
Mala	9	2%
Sin respuesta	0	0%

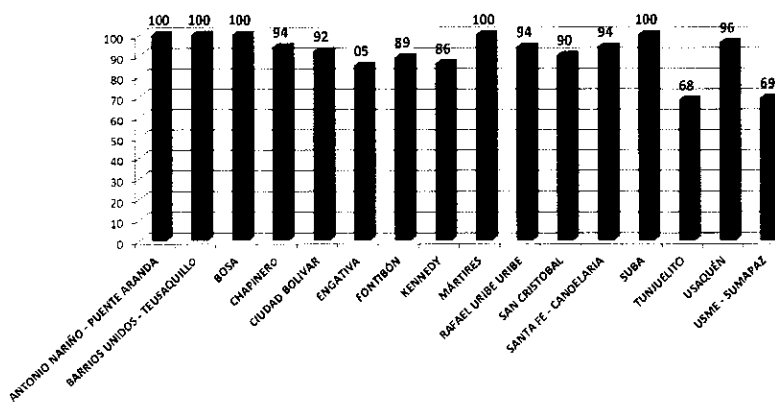
THREE BOXES  
91%



**BOGOTÁ  
HUGO ANA**

SECRETARÍA GENERAL

**PORCENTAJE DE CIUDADANOS QUE CALIFICARON EL SERVICIO DE LAS SUBDIRECCIONES LOCALES  
COMO EXCELENTE, MUY BUENO Y BUENO**



**BOGOTÁ  
HUGO ANA**

SECRETARÍA GENERAL

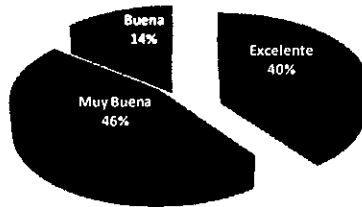
**CALIDAD DEL SERVICIO SUBDIRECCIÓN LOCAL  
ANTONIO NARIÑO - PUENTE ARANDA**

¿Cómo califica la calidad general del servicio que le prestaron el día de hoy en la SUBDIRECCIÓN LOCAL - ANTONIO NARIÑO - PUENTE ARANDA?

Opción	Cuenta	Porcentaje
Excelente	14	40%
Muy Buena	16	46%
Buena	5	14%
Regular	0	0%
Mala	0	0%
Sin respuesta	0	0%

THREE BOXES  
100%

**CALIDAD DEL SERVICIO SUBDIRECCIÓN LOCAL -  
ANTONIO NARIÑO - PUENTE ARANDA**



**BOGOTÁ**  
HUC?ANA

SECRETARÍA GENERAL

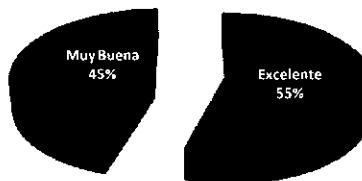
**CALIDAD DEL SERVICIO SUBDIRECCIÓN LOCAL  
BARRIOS UNIDOS - TEUSAQUILLO**

¿Cómo califica la calidad general del servicio que le prestaron el día de hoy en la SUBDIRECCIÓN LOCAL - BARRIOS UNIDOS - TEUSAQUILLO?

Opción	Cuenta	Porcentaje
Excelente	6	55%
Muy Buena	5	45%
Buena	0	0%
Regular	0	0%
Mala	0	0%
Sin respuesta	0	0%

THREE BOXES  
100%

**CALIDAD DEL SERVICIO SUBDIRECCIÓN LOCAL -  
BARRIOS UNIDOS - TEUSAQUILLO**



**BOGOTÁ**  
HUC?ANA

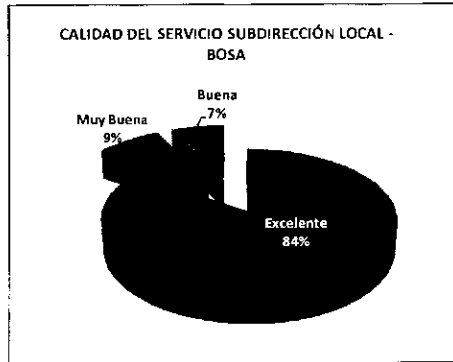
SECRETARÍA GENERAL

**CALIDAD DEL SERVICIO SUBDIRECCIÓN LOCAL  
BOSA**

¿Cómo califica la calidad general del servicio que le prestaron el día de hoy en la SUBDIRECCIÓN LOCAL - BOSA?

Opción	Cuenta	Porcentaje
Excelente	49	84%
Muy Buena	5	9%
Buena	4	7%
Regular	0	0%
Mala	0	0%
Sin respuesta	0	0%

THREE BOXES  
100%



**BOGOTÁ**  
HUCYANA

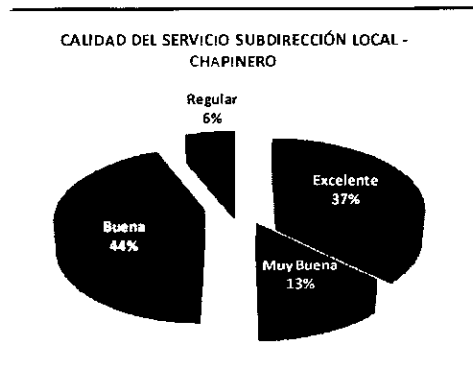
SECRETARÍA GENERAL

**CALIDAD DEL SERVICIO SUBDIRECCIÓN LOCAL  
CHAPINERO**

¿Cómo califica la calidad general del servicio que le prestaron el día de hoy en la SUBDIRECCIÓN LOCAL - CHAPINERO?

Opción	Cuenta	Porcentaje
Excelente	6	38%
Muy Buena	2	13%
Buena	7	44%
Regular	1	8%
Mala	0	0%
Sin respuesta	0	0%

THREE BOXES  
94%



**BOGOTÁ**  
HUCYANA

SECRETARÍA GENERAL

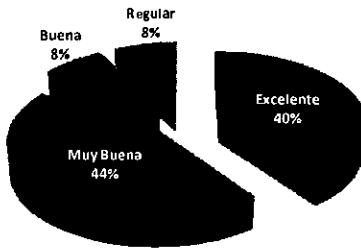
**CALIDAD DEL SERVICIO SUBDIRECCIÓN LOCAL  
CIUDAD BOLÍVAR**

¿Cómo califica la calidad general del servicio que le prestaron el día de hoy en la SUBDIRECCIÓN LOCAL - CIUDAD BOLÍVAR?

Opción	Cuenta	Porcentaje
Excelente	20	40%
Muy Buena	22	44%
Buena	4	8%
Regular	4	8%
Mala	0	0%
Sin respuesta	0	0%
50		

THREE BOXES  
92%

**CALIDAD DEL SERVICIO SUBDIRECCIÓN LOCAL -  
CIUDAD BOLÍVAR**



**BOGOTÁ  
HUMANANA**

SECRETARÍA GENERAL

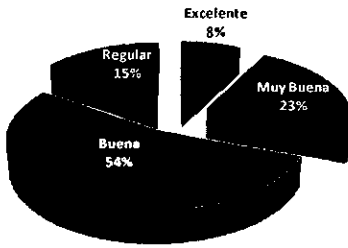
**CALIDAD DEL SERVICIO SUBDIRECCIÓN LOCAL  
ENGATIVÁ**

¿Cómo califica la calidad general del servicio que le prestaron el día de hoy en la SUBDIRECCIÓN LOCAL - ENGATIVÁ?

Opción	Cuenta	Porcentaje
Excelente	1	8%
Muy Buena	3	23%
Buena	7	54%
Regular	2	15%
Mala	0	0%
Sin respuesta	0	0%
13		

THREE BOXES  
85%

**CALIDAD DEL SERVICIO SUBDIRECCIÓN LOCAL -  
ENGATIVÁ**



**BOGOTÁ  
HUMANANA**

SECRETARÍA GENERAL

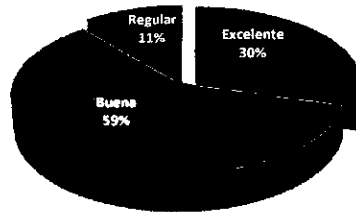
**CALIDAD DEL SERVICIO SUBDIRECCIÓN LOCAL  
FONTIBÓN**

¿Cómo califica la calidad general del servicio que le prestaron el día de hoy en la SUBDIRECCIÓN LOCAL - FONTIBÓN?

Opción	Cuenta	Porcentaje
Excelente	8	30%
Muy Buena		0%
Buena	16	59%
Regular	3	11%
Mala	0	0%
Sin respuesta	0	0%

THREE BOXES  
89%

**CALIDAD DEL SERVICIO SUBDIRECCIÓN LOCAL -  
FONTIBÓN**



**BOGOTÁ  
HUMANANA**

SECRETARÍA GENERAL

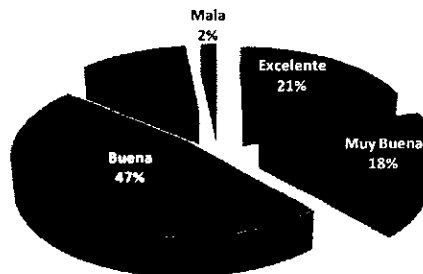
**CALIDAD DEL SERVICIO SUBDIRECCIÓN LOCAL  
KENNEDY**

¿Cómo califica la calidad general del servicio que le prestaron el día de hoy en la SUBDIRECCIÓN LOCAL - KENNEDY?

Opción	Cuenta	Porcentaje
Excelente	12	21%
Muy Buena	10	18%
Buena	27	47%
Regular	7	12%
Mala	1	2%
Sin respuesta	0	0%

THREE BOXES  
86%

**CALIDAD DEL SERVICIO SUBDIRECCIÓN  
LOCAL KENNEDY**



**BOGOTÁ  
HUMANANA**

SECRETARÍA GENERAL

**CALIDAD DEL SERVICIO SUBDIRECCIÓN LOCAL  
LOS MÁRTIRES**

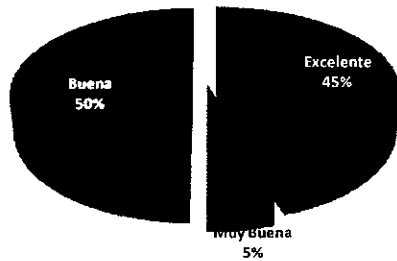
¿Cómo califica la calidad general del servicio que le prestaron el día de hoy en la SUBDIRECCIÓN LOCAL - LOS MÁRTIRES?

Opción	Cuenta	Porcentaje
Excelente	9	45%
Muy Buena	1	5%
Buena	10	50%
Regular		0%
Mala	0	0%
Sin respuesta	0	0%

THREE BOXES  
100%

20

**CALIDAD DEL SERVICIO SUBDIRECCIÓN  
LDCAL LDS MÁRTIRES**



**BOGOTÁ  
HUMANANA**

SECRETARÍA GENERAL

**CALIDAD DEL SERVICIO SUBDIRECCIÓN LOCAL  
RAFAEL URIBE**

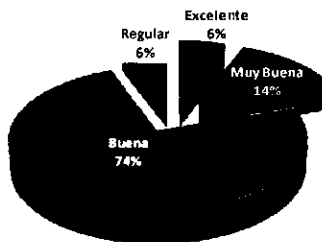
¿Cómo califica la calidad general del servicio que le prestaron el día de hoy en la SUBDIRECCIÓN LOCAL - RAFAEL URIBE?

Opción	Cuenta	Porcentaje
Excelente	3	6%
Muy Buena	7	14%
Buena	38	75%
Regular	3	6%
Mala	0	0%
Sin respuesta	0	0%

THREE BOXES  
94%

51

**CALIDAD DEL SERVICIO SUBDIRECCIÓN LOCAL -  
RAFAEL URIBE**



**BOGOTÁ  
HUMANANA**

SECRETARÍA GENERAL

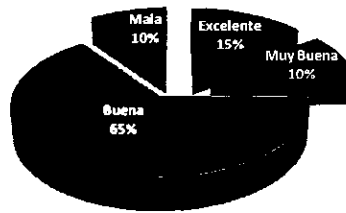
**CALIDAD DEL SERVICIO SUBDIRECCIÓN LOCAL  
SAN CRISTÓBAL**

¿Cómo califica la calidad general del servicio que le prestaron el día de hoy en la SUBDIRECCIÓN LOCAL - SAN CRISTÓBAL?

Opción	Cuenta	Porcentaje
Excelente	3	15%
Muy Buena	2	10%
Buena	13	65%
Regular	-	0%
Mala	2	10%
Sin respuesta	0	0%
		20

THREE BOXES  
90%

**CALIDAD DEL SERVICIO SUBDIRECCIÓN LOCAL -  
SAN CRISTÓBAL**



**BOGOTÁ  
HUMANANA**

SECRETARÍA GENERAL

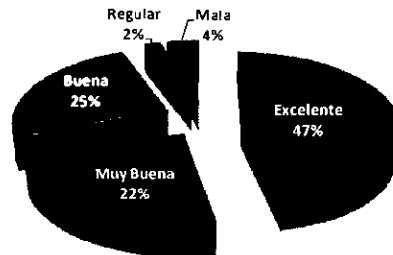
**CALIDAD DEL SERVICIO SUBDIRECCIÓN LOCAL  
SANTA FE - CANDELARIA**

¿Cómo califica la calidad general del servicio que le prestaron el día de hoy en la SUBDIRECCIÓN LOCAL - SANTA FE - CANDELARIA?

Opción	Cuenta	Porcentaje
Excelente	24	47%
Muy Buena	11	22%
Buena	13	25%
Regular	1	2%
Mala	2	4%
Sin respuesta	0	0%
		51

THREE BOXES  
94%

**CALIDAD DEL SERVICIO SUBDIRECCIÓN  
LOCAL SANTA FE - CANDELARIA**



**BOGOTÁ  
HUMANANA**

SECRETARÍA GENERAL



**CALIDAD DEL SERVICIO SUBDIRECCIÓN LOCAL  
SUBA**

¿Cómo califica la calidad general del servicio que le prestaron el día de hoy en la SUBDIRECCIÓN LOCAL - SUBA?

Opción	Cuenta	Porcentaje
Excelente	51	100%
Muy Buena	0	0%
Buena	0	0%
Regular	0	0%
Mala	0	0%
Sin respuesta	0	0%

THREE BOXES  
100%

51

**CALIDAD DEL SERVICIO SUBDIRECCIÓN  
LOCAL SUBA**



**BOGOTÁ  
HUMANANA**

SECRETARÍA GENERAL

**CALIDAD DEL SERVICIO SUBDIRECCIÓN LOCAL  
TUNJUELITO**

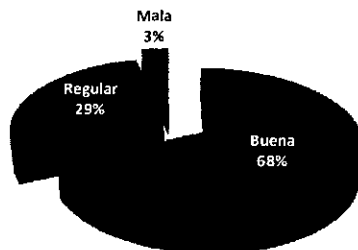
¿Cómo califica la calidad general del servicio que le prestaron el día de hoy en la SUBDIRECCIÓN LOCAL - TUNJUELITO?

Opción	Cuenta	Porcentaje
Excelente		0%
Muy Buena		0%
Buena	19	68%
Regular	8	29%
Mala	1	4%
Sin respuesta	8	0%

THREE BOXES  
68%

28

**CALIDAD DEL SERVICIO SUBDIRECCIÓN  
LOCAL TUNJUELITO**



**BOGOTÁ  
HUMANANA**

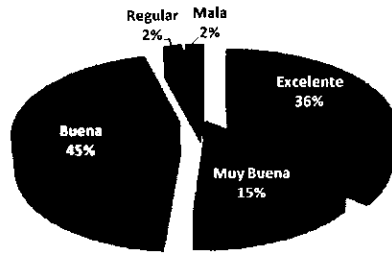
SECRETARÍA GENERAL

**CALIDAD DEL SERVICIO SUBDIRECCIÓN LOCAL  
USAQUÉN**

¿Cómo califica la calidad general del servicio que le prestaron el día de hoy en la SUBDIRECCIÓN LOCAL - USAQUÉN?		
Opción	Cuenta	Porcentaje
Excelente	17	36%
Muy Buena	7	15%
Buena	21	45%
Regular	1	2%
Mala	1	2%
Sin respuesta	0	0%
47		

THREE BOXES  
96%

**CALIDAD DEL SERVICIO SUBDIRECCIÓN  
LOCAL USAQUÉN**



**BOGOTÁ  
HUMANANA**

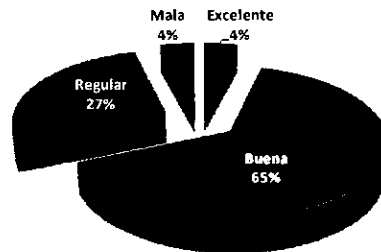
SECRETARÍA GENERAL

**CALIDAD DEL SERVICIO SUBDIRECCIÓN LOCAL  
SUMAPAZ**

¿Cómo califica la calidad general del servicio que le prestaron el día de hoy en la SUBDIRECCIÓN LOCAL - SUMAPAZ?		
Opción	Cuenta	Porcentaje
Excelente	2	4%
Muy Buena	0	0%
Buena	31	65%
Regular	13	27%
Mala	2	4%
Sin respuesta	0	0%
48		

THREE BOXES  
69%

**CALIDAD DEL SERVICIO SUBDIRECCIÓN  
LOCAL SUMAPAZ**



**BOGOTÁ  
HUMANANA**

SECRETARÍA GENERAL